

# **PESQUISA CPA | Out/Nov 2017**

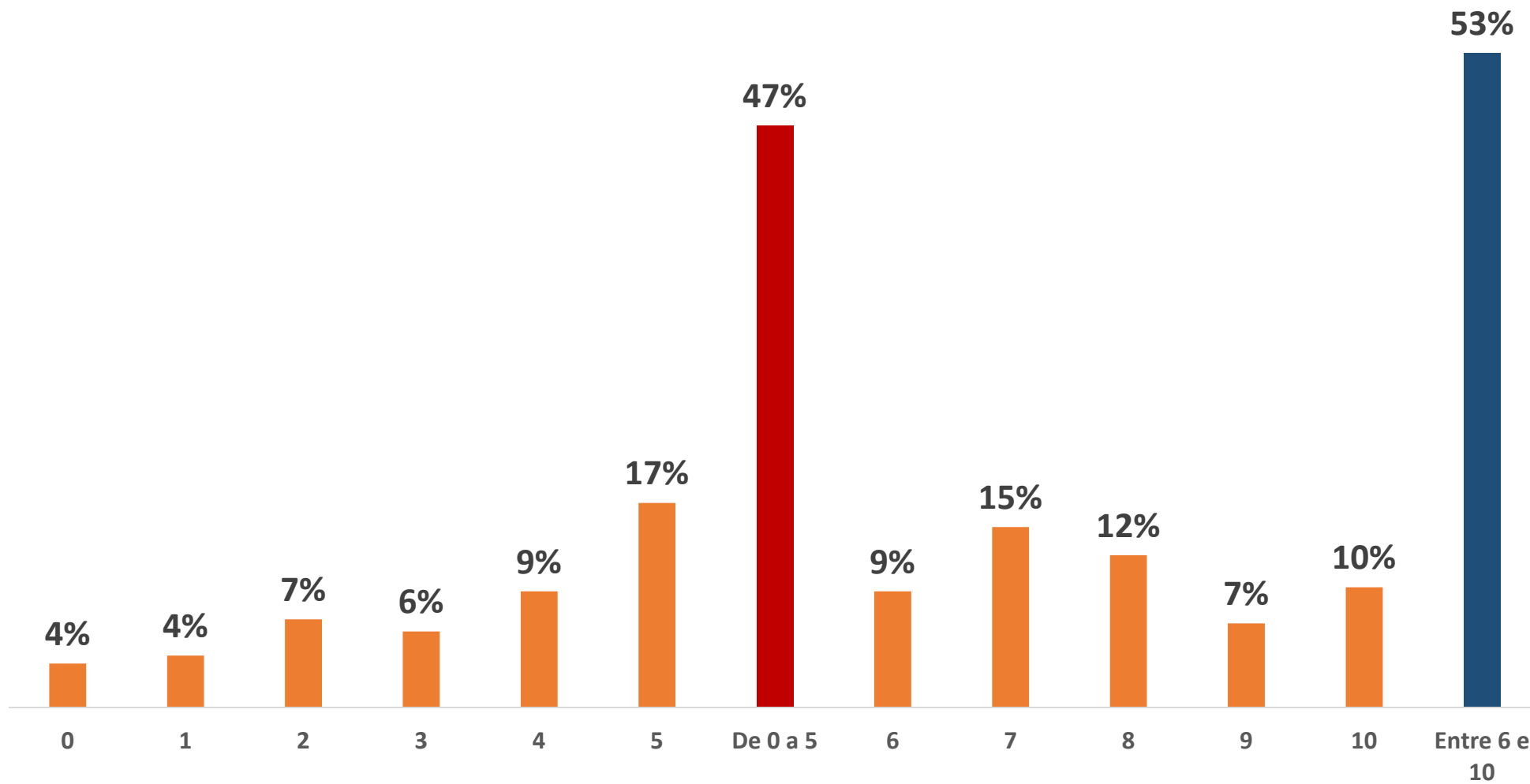
## **PÚBLICO PESQUISADO: CORPO TÉCNICO-ADMINISTRATIVO**

(308 respondentes, representando 97,0% do Corpo Técnico-Administrativo;  
nível de confiança da pesquisa de 99%)

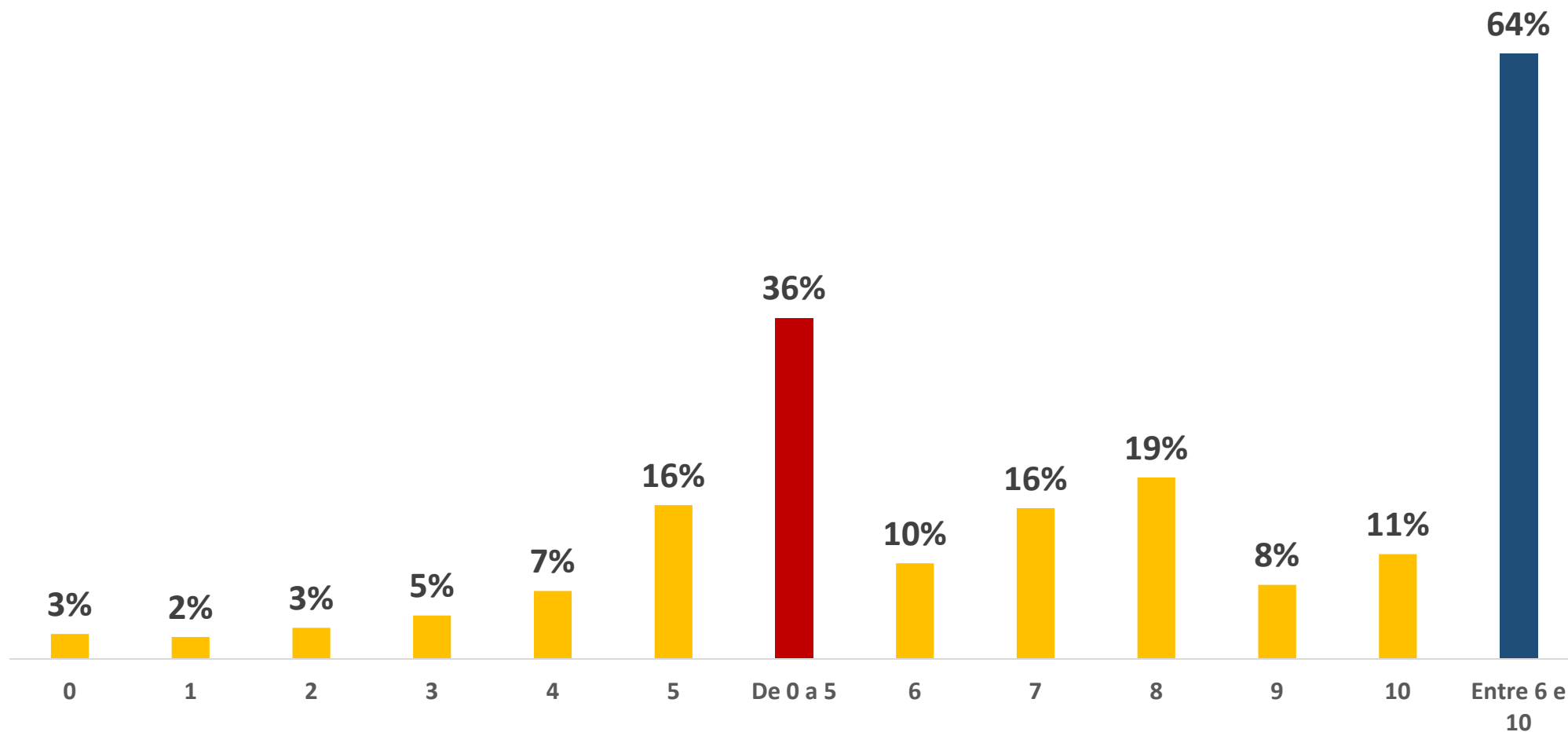
**Resultados Apresentados aos  
Colaboradores do Corpo Técnico-Administrativo**

**Março de 2018**

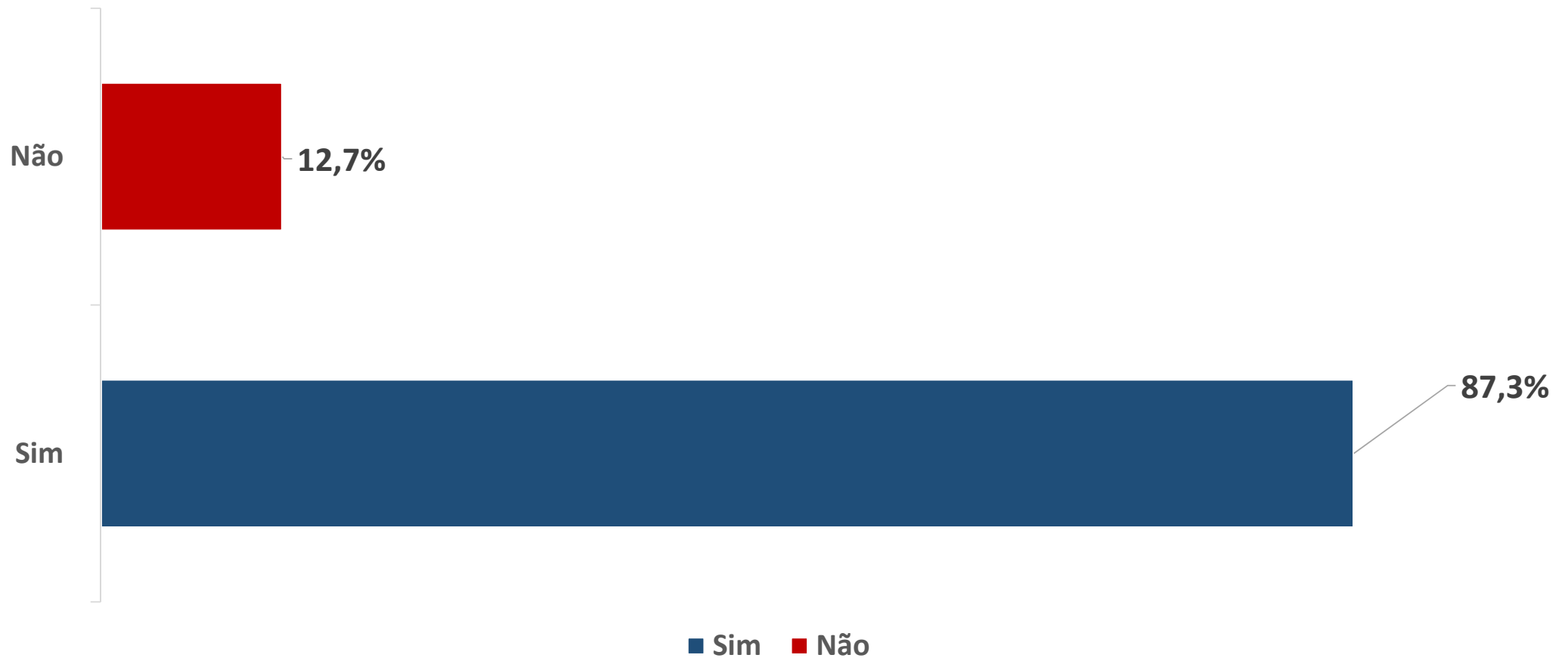
Questão 1 - COMUNICAÇÃO INTERNA: Qual avaliação você faz dos processos de comunicação interna da Belas Artes?



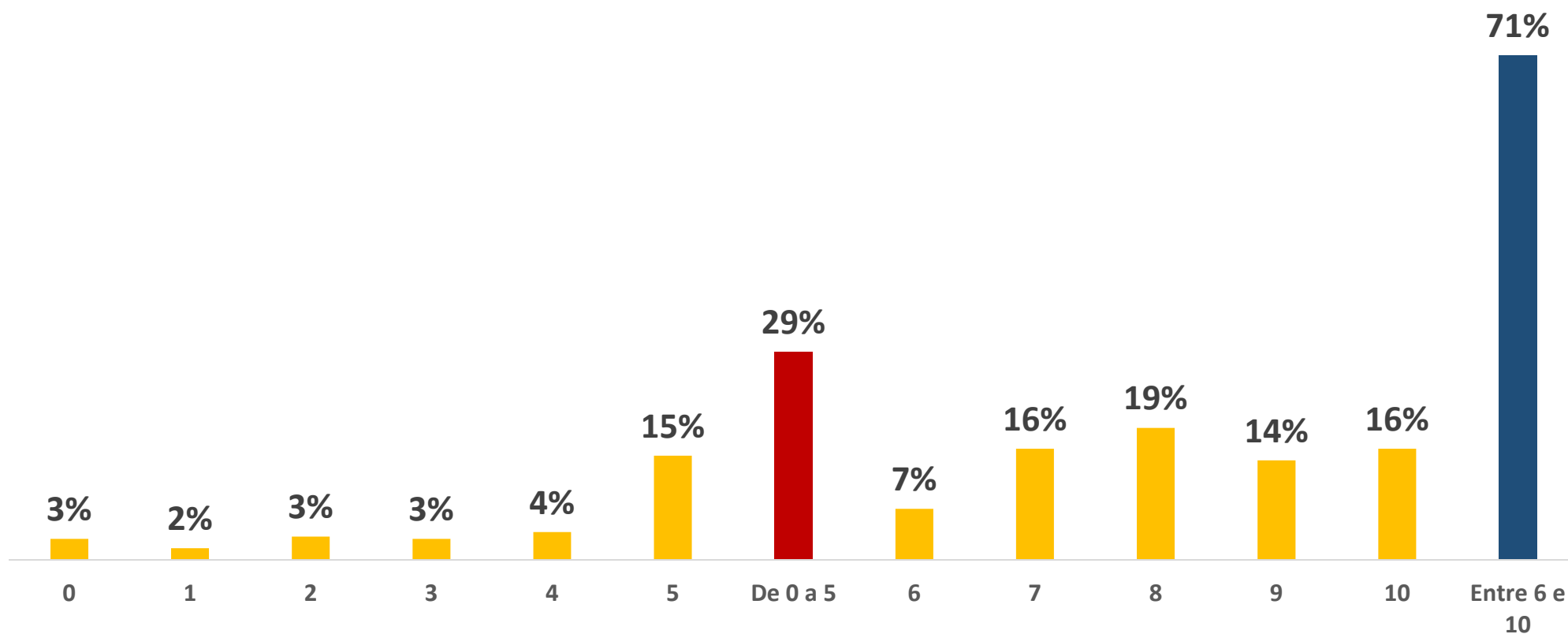
Questão 2 - CIPA: A nossa Comissão Interna de Prevenção de Acidentes existe para prevenir situações que podem provocar incidentes ou acidentes nas pessoas que frequentam a nossa instituição. **Qual avaliação você faz da nossa CIPA?**



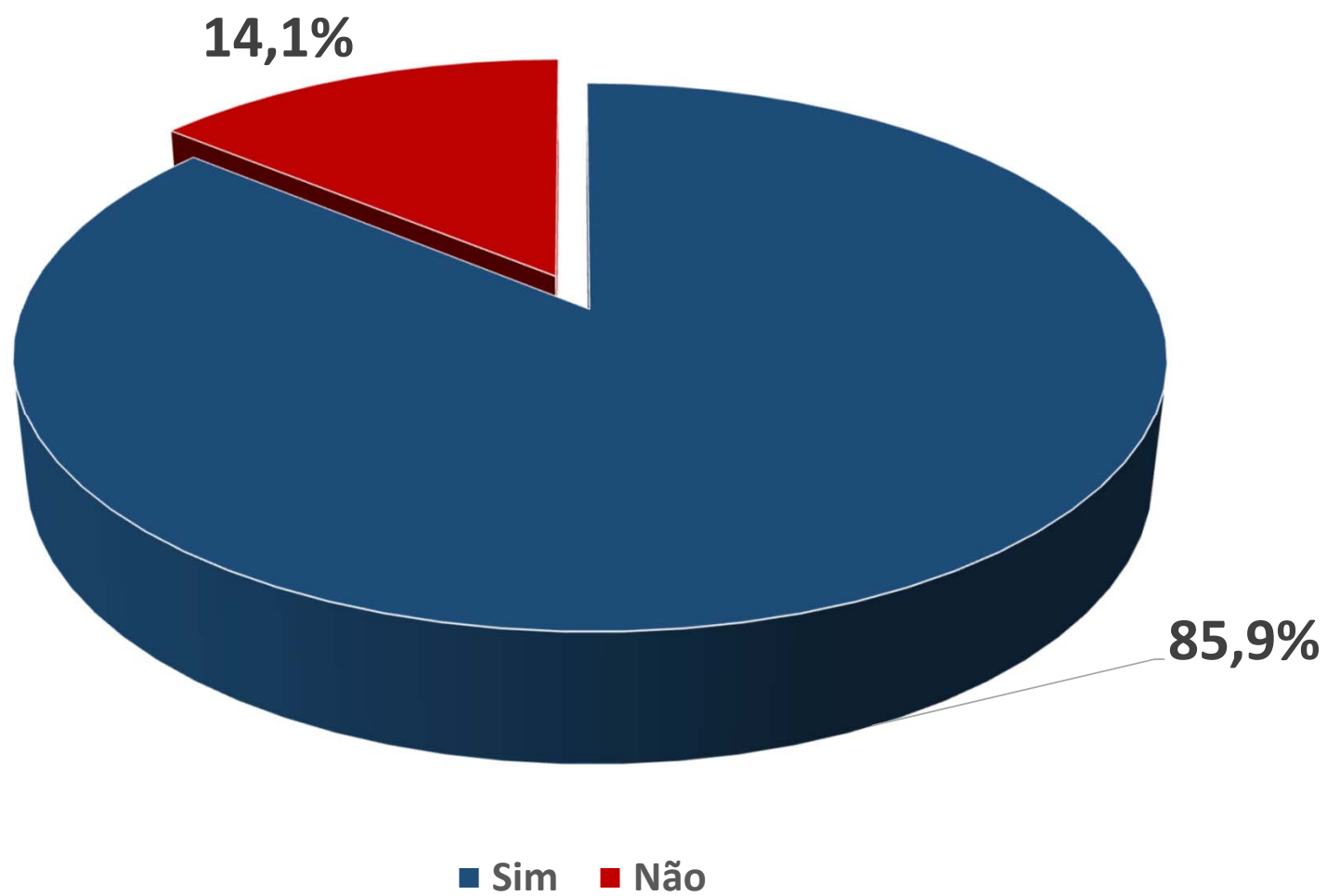
Questão 3 - CAPACITAÇÃO: No recesso de julho, foi realizado um treinamento cruzado entre os nossos técnicos de oficinas, ateliês, laboratórios e estúdios. Todos foram capacitados em outras técnicas, o ambiente foi altamente proativo e eles ficaram muito entusiasmados com a iniciativa. **Você acredita que este formato de capacitação interna poderia ocorrer em outros departamentos?**



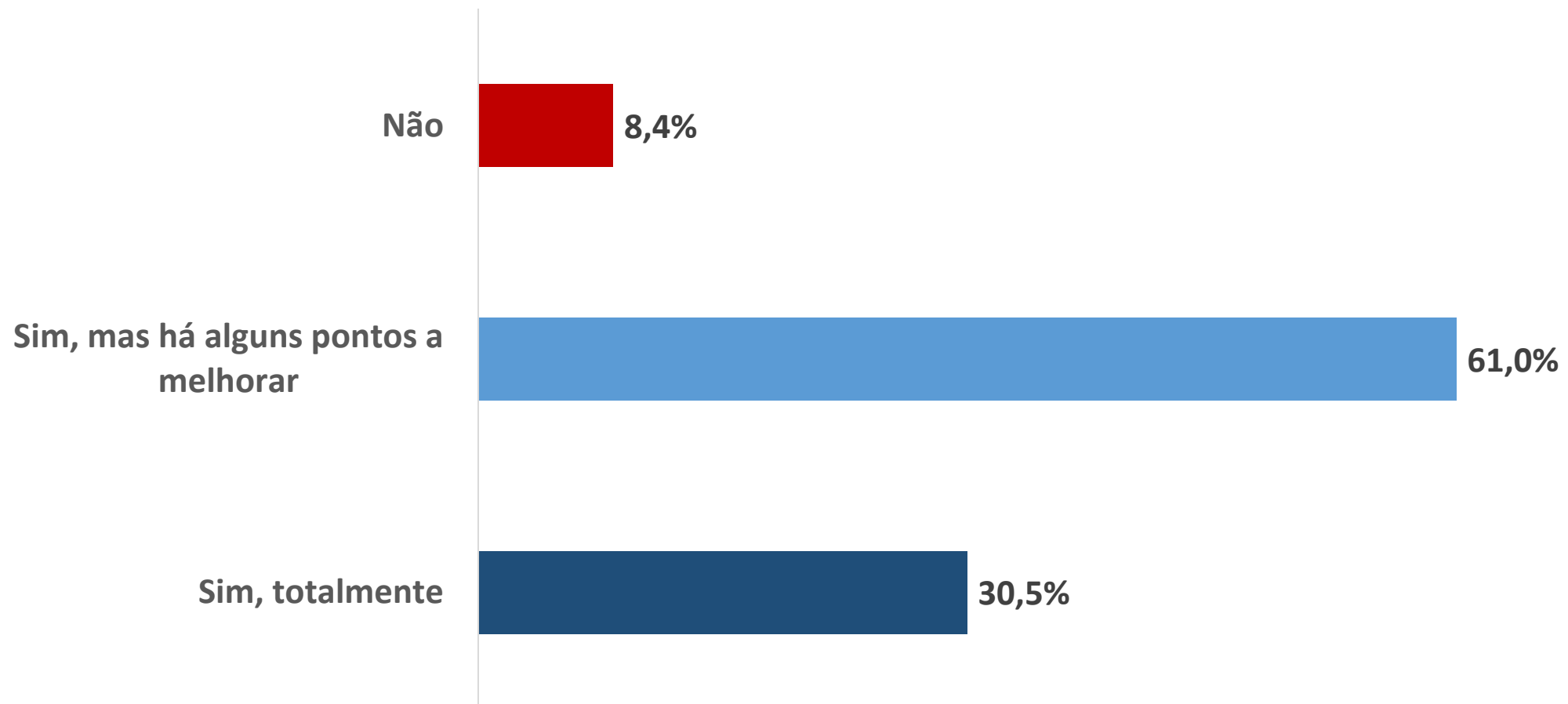
Questão 4 - PRODUTOS BELAS ARTES: A Belas Artes investe permanentemente no lançamento de novos cursos, novos espaços didáticos, novas soluções tecnológicas para o ensino-aprendizagem, em novas maneiras de oferecer a educação a distância, novas unidades (por exemplo, Votorantim). As estratégias da BA são sempre inovadoras e de posicionamento cada vez mais forte na economia criativa. **De zero a dez, o quanto você está a par disso tudo que acontece na Belas Artes?**



Questão 5 - BELAS ARTES: Você indicaria a Belas Artes para que um(a) amigo(a) viesse trabalhar?



Questão 6 - BELAS ARTES: **Você está satisfeito em trabalhar na Belas Artes?**



Questão 7 - AUTOAVALIAÇÃO: De zero a dez, como você avalia a sua atuação na BA?

