



# Resultado

## Pesquisa com o Corpo Técnico-Administrativo

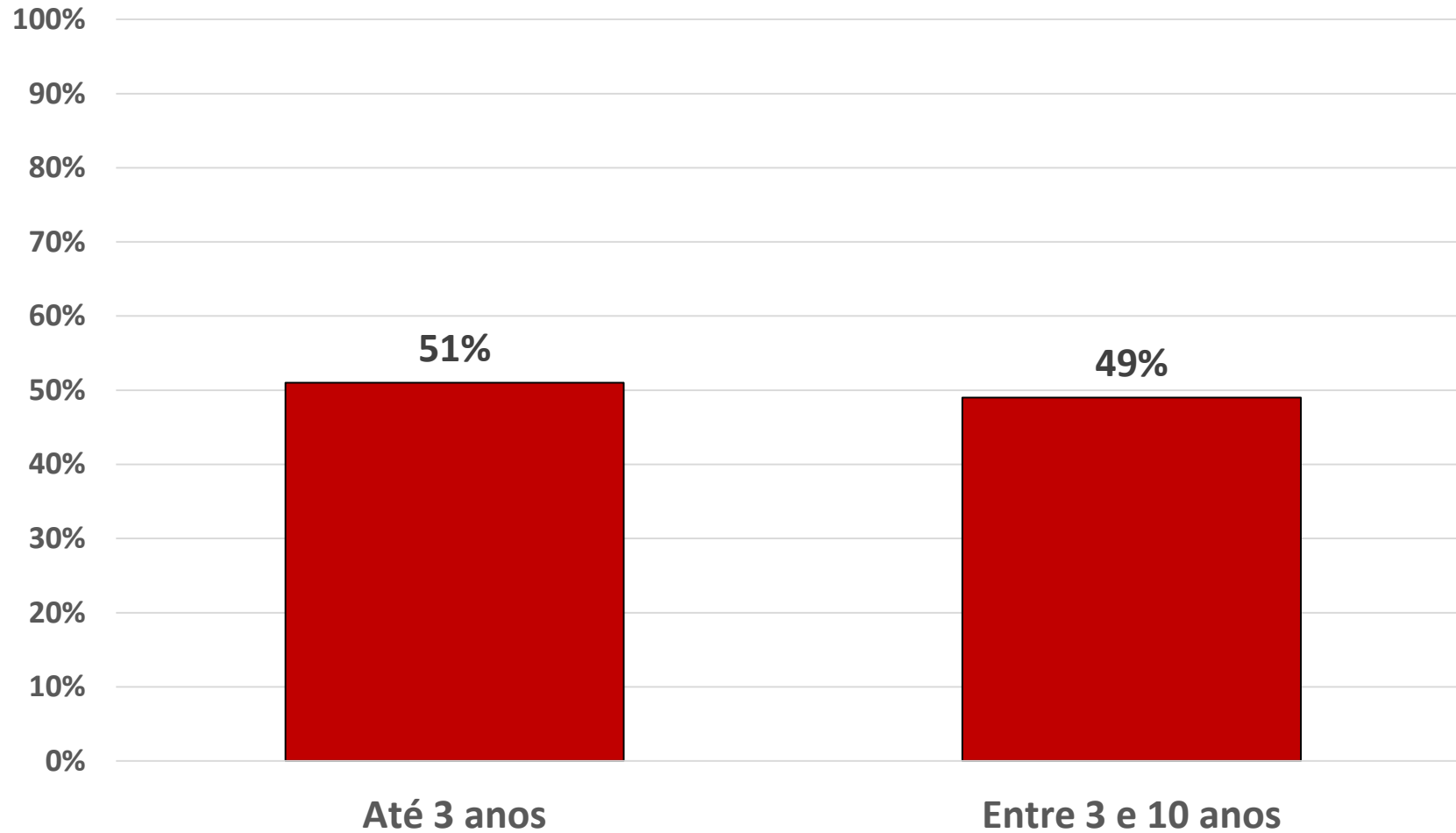
Amostra de 191 funcionários de um total de 333 (57,4 %)

**CPA**

**Comissão Própria de Avaliação**

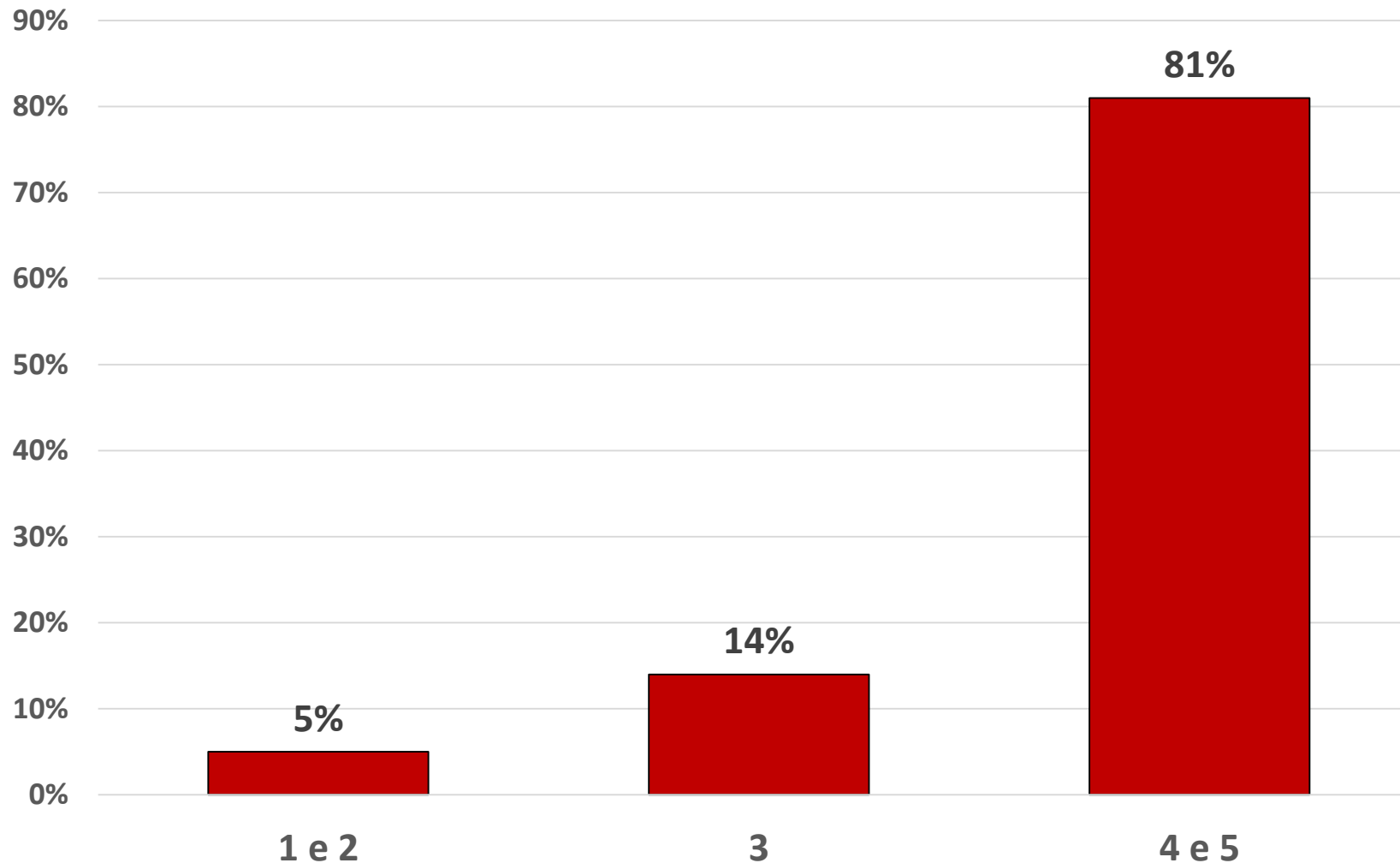
Pesquisa realizada em nov/dez de 2018

## Tempo de Serviço



Há um equilíbrio entre a quantidade de colaboradores com menor e maior tempo de serviços prestados nesta IES.

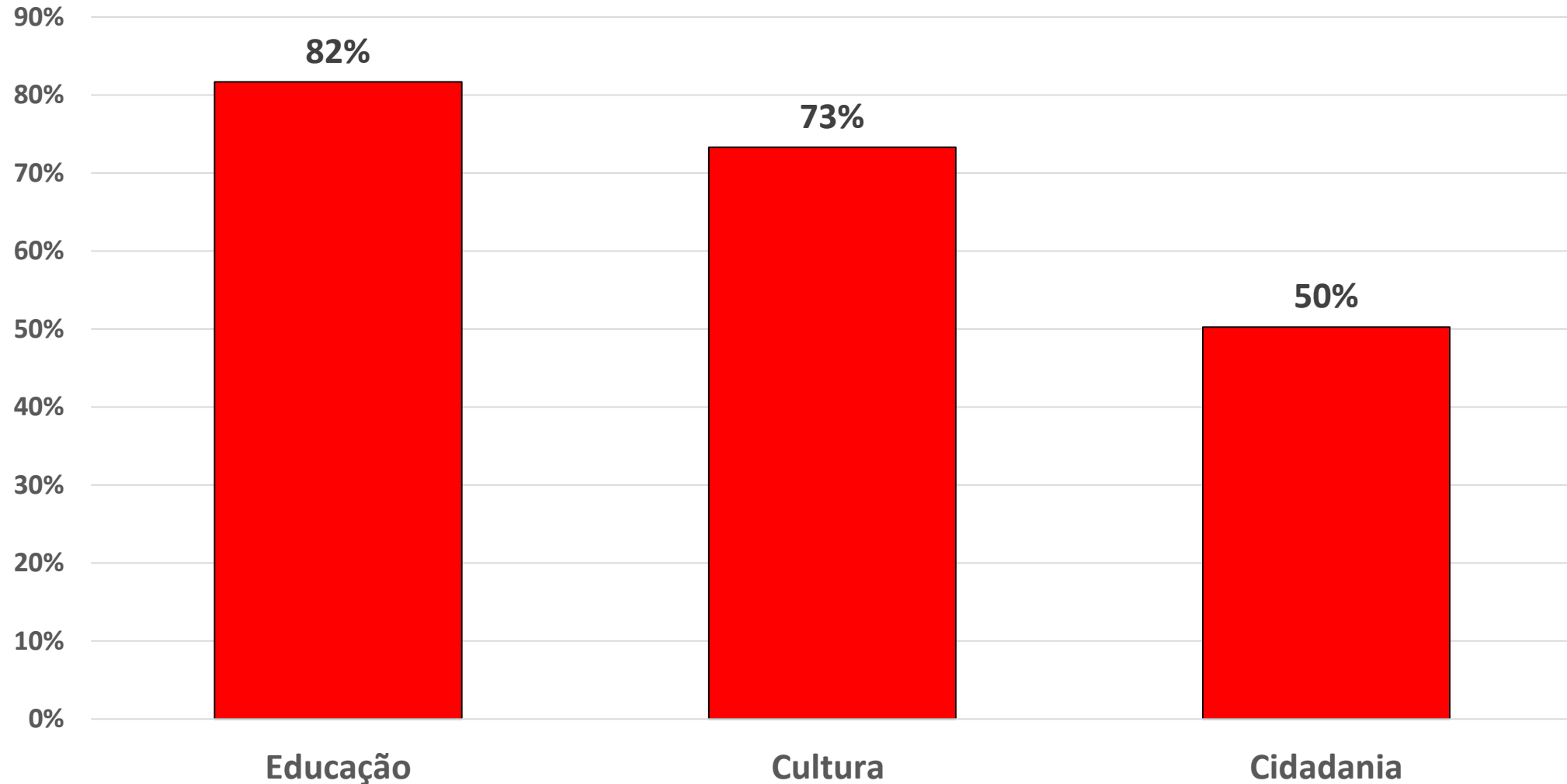
## Em uma escala de 1 a 5, qual o nível que você atribui à coerência entre as ações praticadas pela Belas Artes e a proposta em sua missão?



Nota-se que há um consenso entre os colaboradores com relação à coerência entre as ações praticadas pela Belas Artes e a missão que se propõe a cumprir, a qual é classificada com notas máximas.

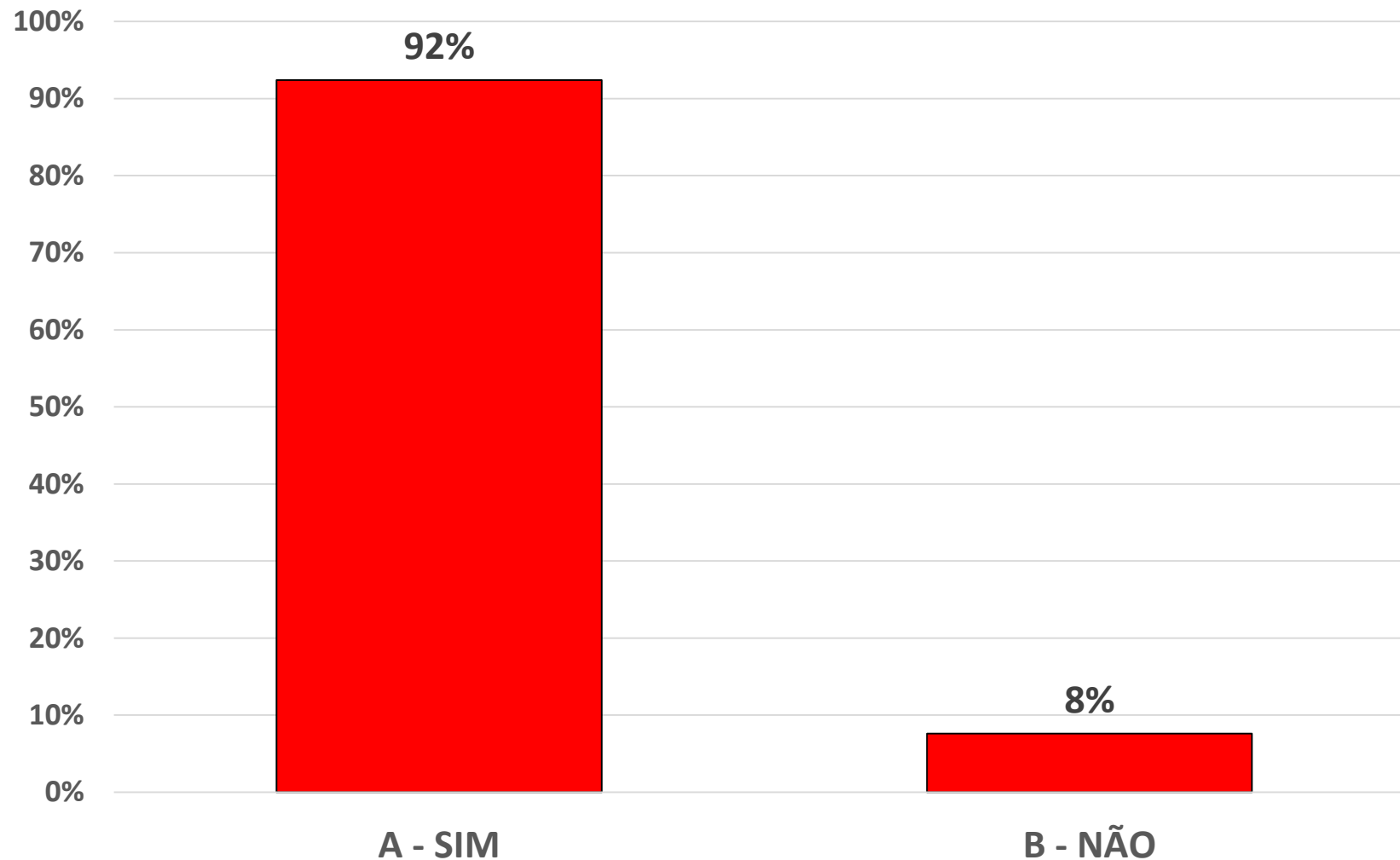
# Assinale as áreas em que as atividades institucionais em interação com o meio social são efetivas.

*preencher quantas alternativas você considera que há interação*



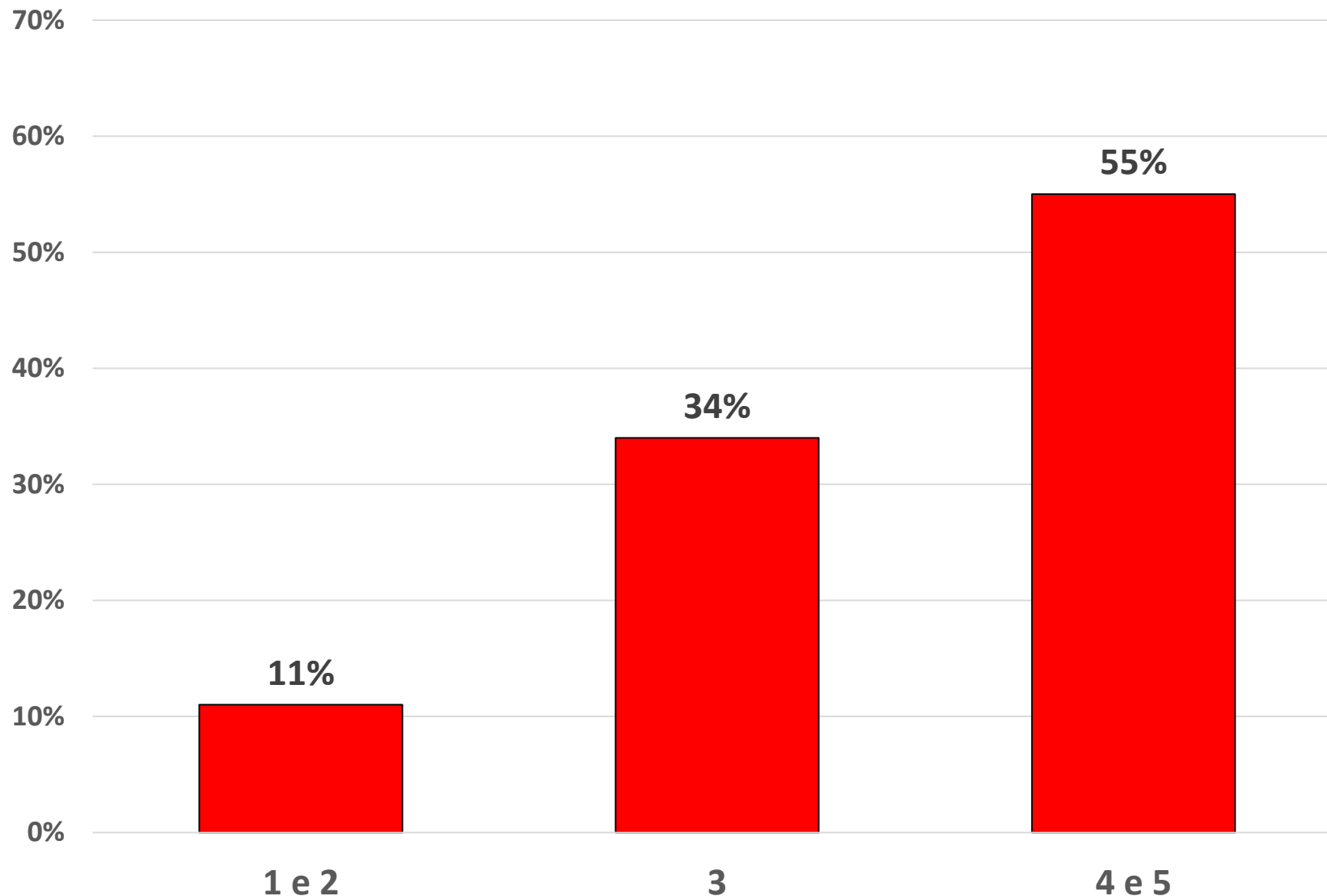
Dentre as áreas destacadas, educação se posiciona como a que possui maior interação com o meio social, seguida de cultura e cidadania.

# A política institucional favorece a inclusão de pessoas portadoras de necessidades especiais? *funcionários, alunos, colaboradores, visitantes*



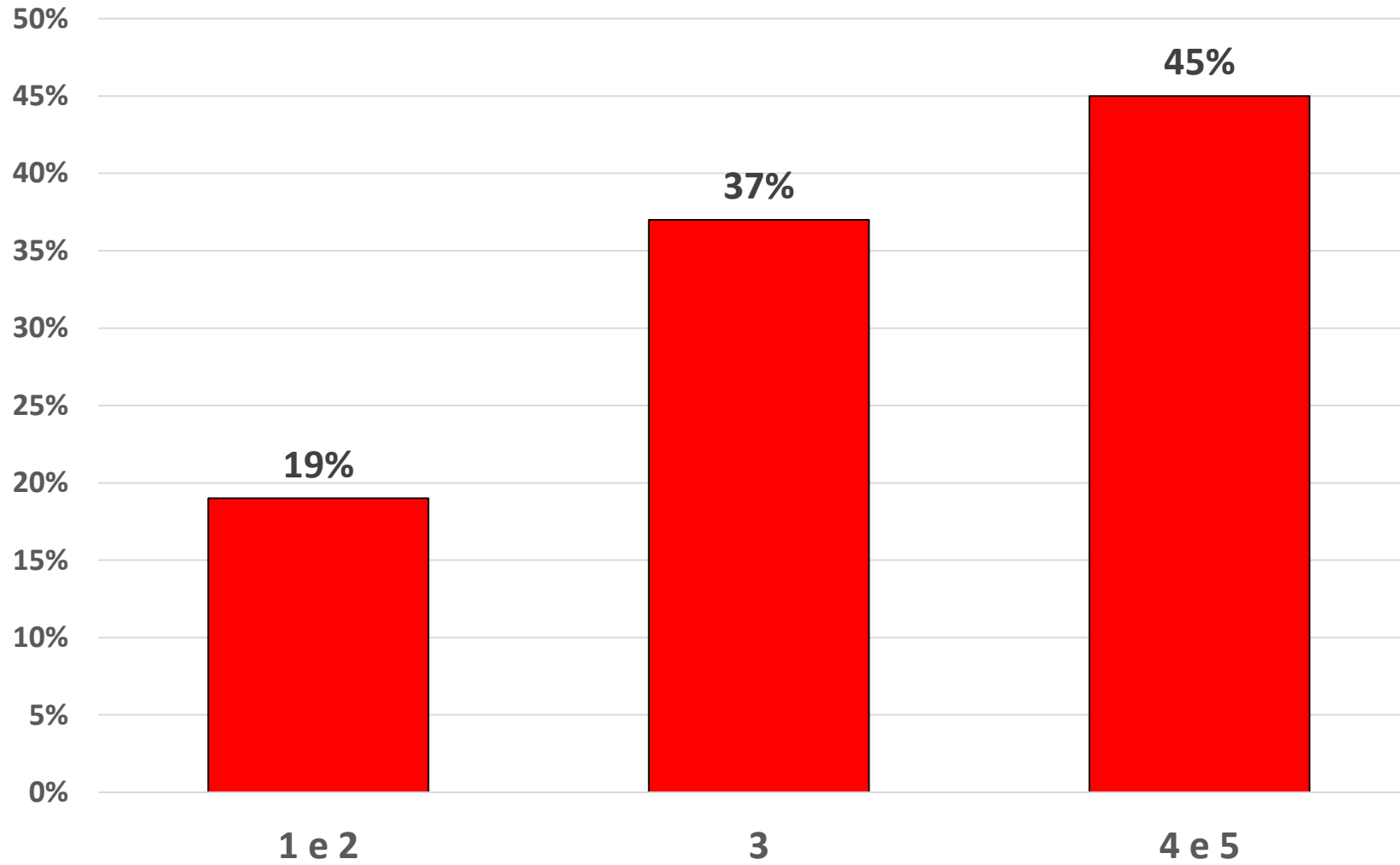
Devido à totalidade aproximada do público ter marcado a alternativa "sim", fica claro que a política institucional que favorece a inclusão de pessoas com necessidades especiais está divulgada internamente de modo efetivo.

# Em uma escala de 1 a 5, qual o conceito que você atribuiria para a comunicação da Belas Artes com o público externo?



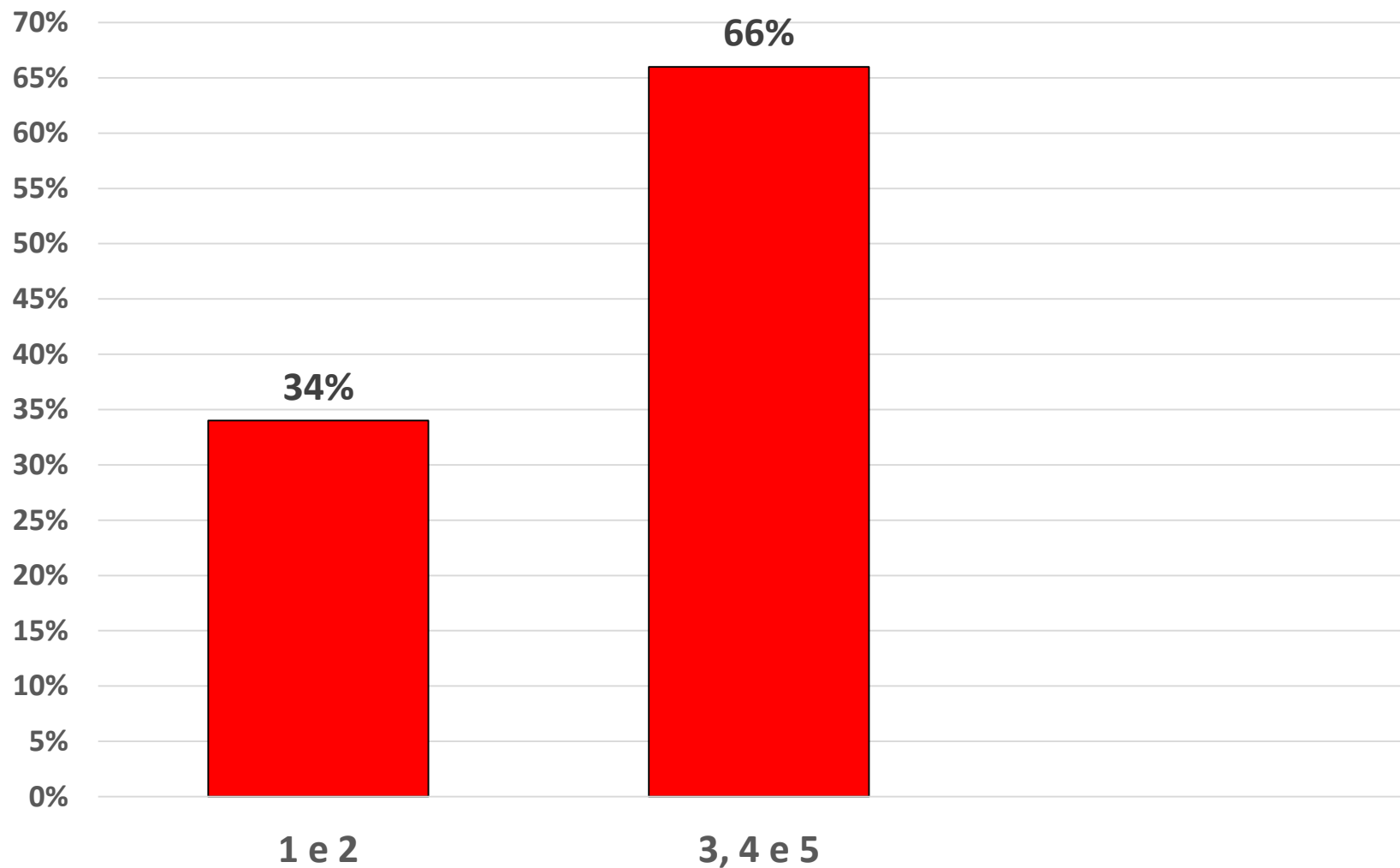
Mais que a metade dos entrevistados assinalaram as notas máximas com relação à comunicação da Belas Artes com o público externo.

## Em uma escala de 1 a 5, qual o conceito que você atribuiria para a comunicação da Belas Artes com o público interno?



Aproximadamente metade dos entrevistados assinalaram as notas máximas com relação à comunicação da Belas Artes com o público interno.

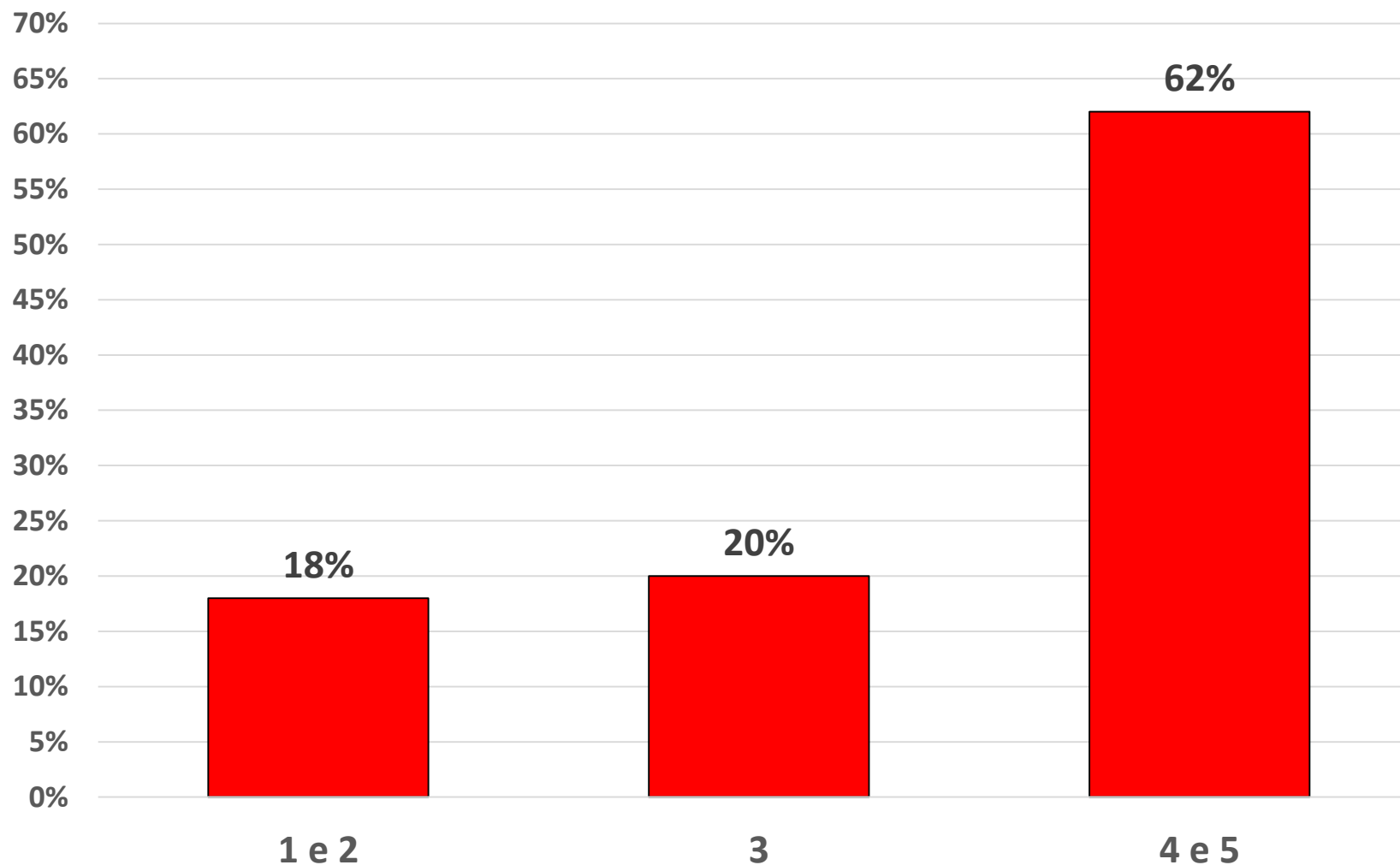
## Em uma escala de 1 a 5, atribua uma nota ao programa de aperfeiçoamento profissional atual.



A maioria dos entrevistados, quase 70%, indicaram notas intermediárias e máximas para o programa de aperfeiçoamento profissional atual.

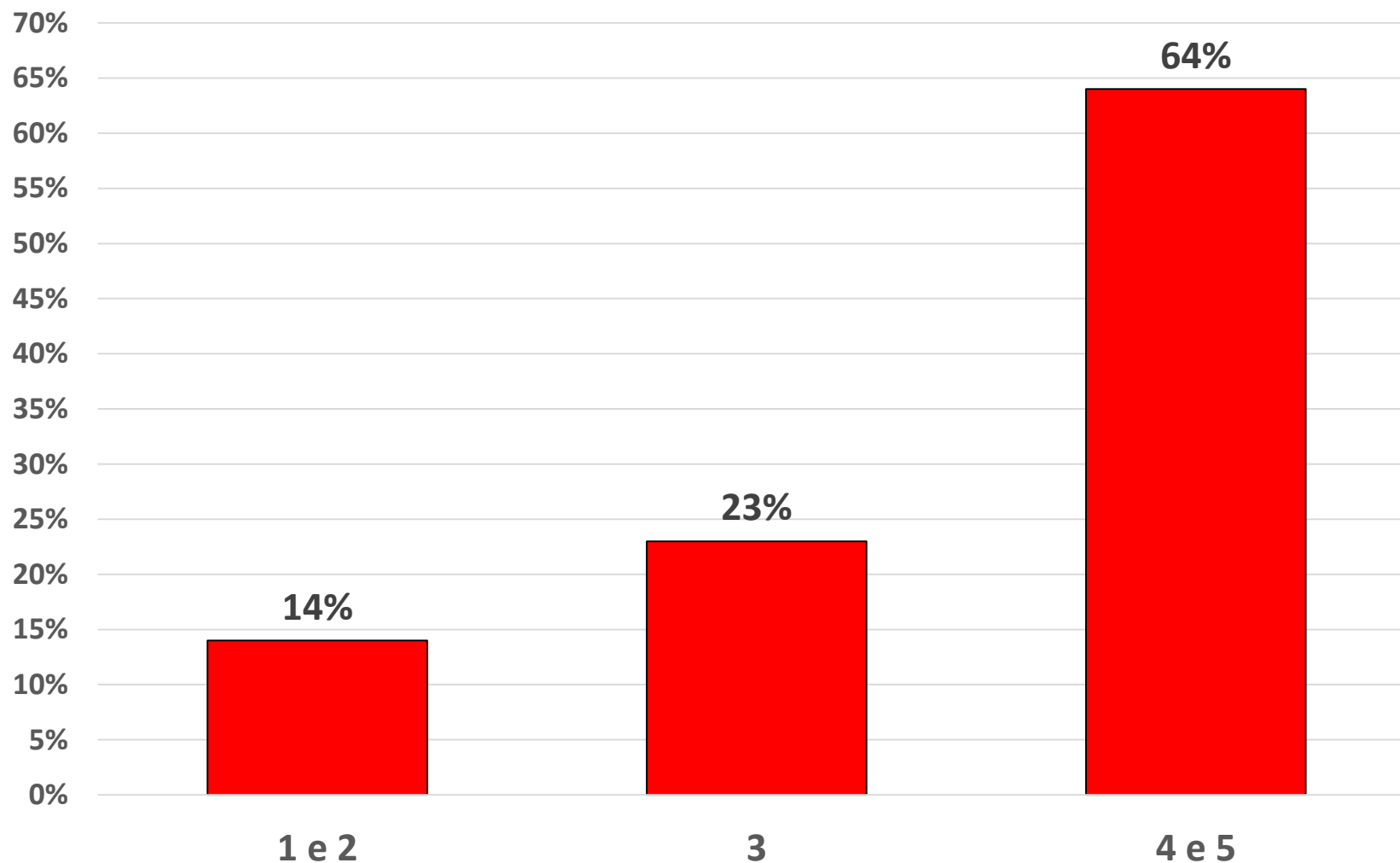


**Em uma escala de 1 a 5, atribua uma nota ao atendimento que você recebe das áreas administrativas de apoio ao funcionário.**



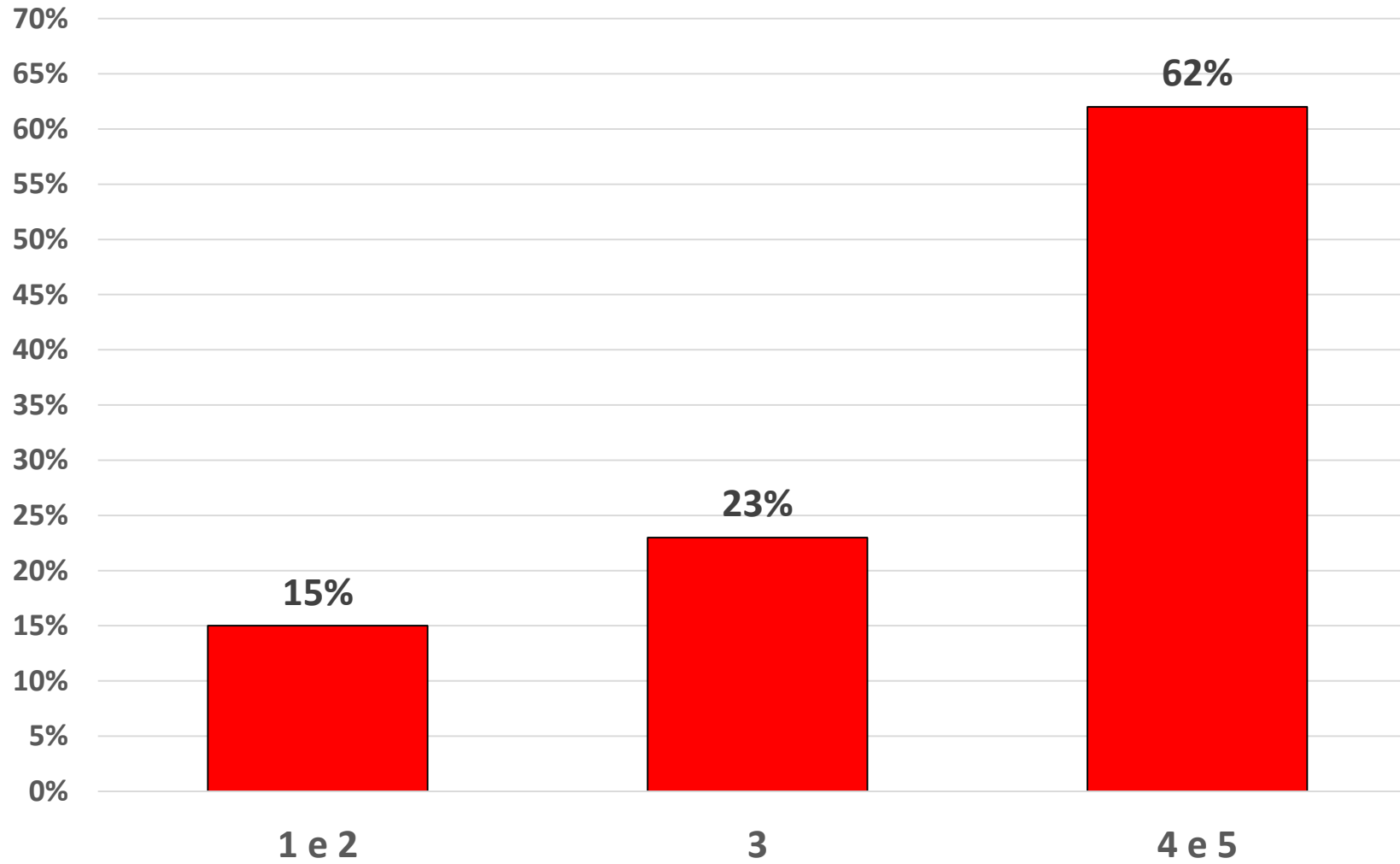
O atendimento feito pelas áreas administrativas aos funcionários da IES foi classificado entre as notas máximas.

**Em uma escala de 1 a 5, atribua uma nota à avaliação que você faz da nossa CIPA.**



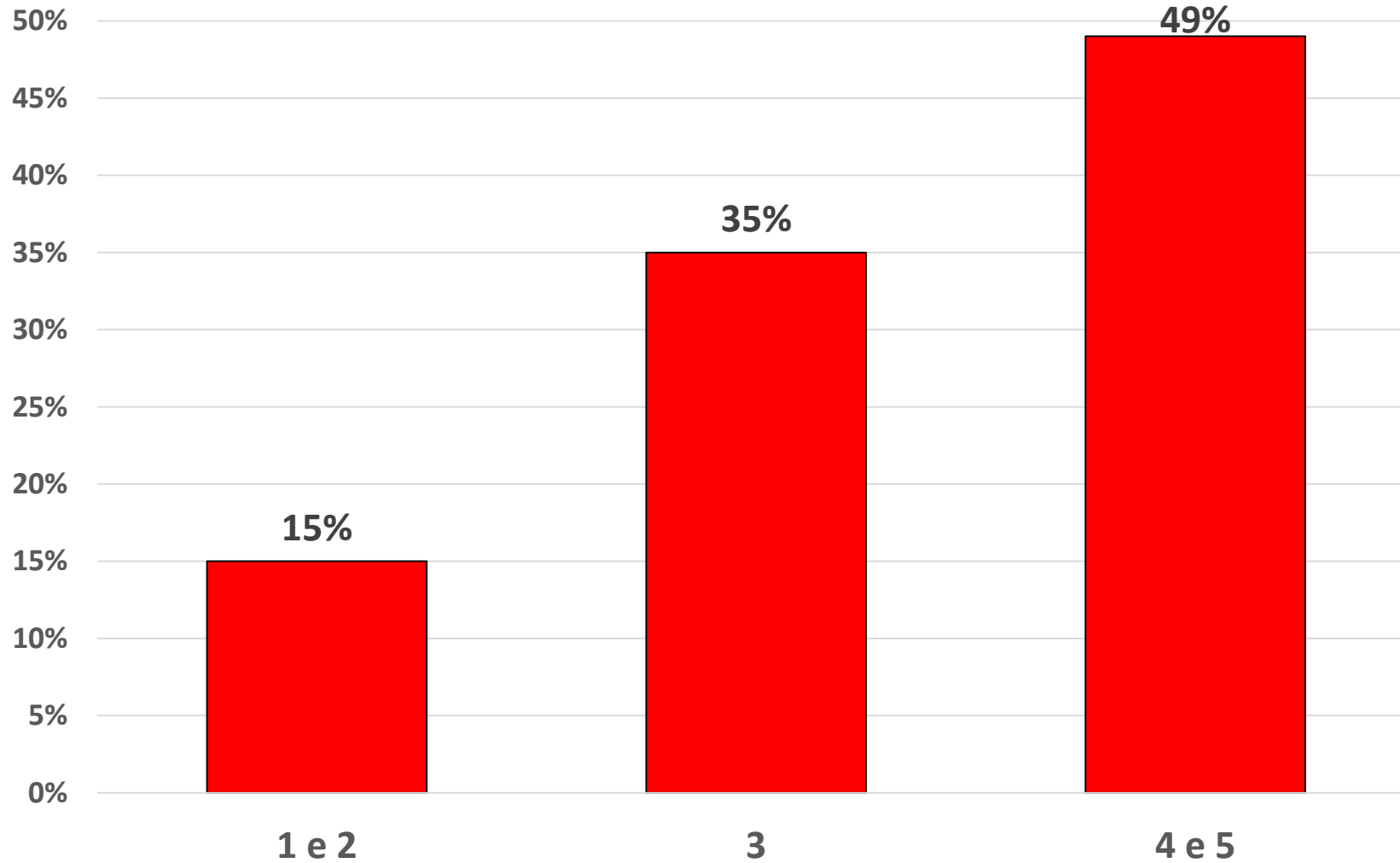
A Comissão Interna de Prevenção de Acidentes (CIPA) obteve uma avaliação positiva da maioria dos participantes, número maior que 60%, dentre os parâmetros máximos utilizados.

**Em uma escala de 1 a 5, atribua uma nota às instalações do local em que você trabalha a maior parte de seu tempo.**



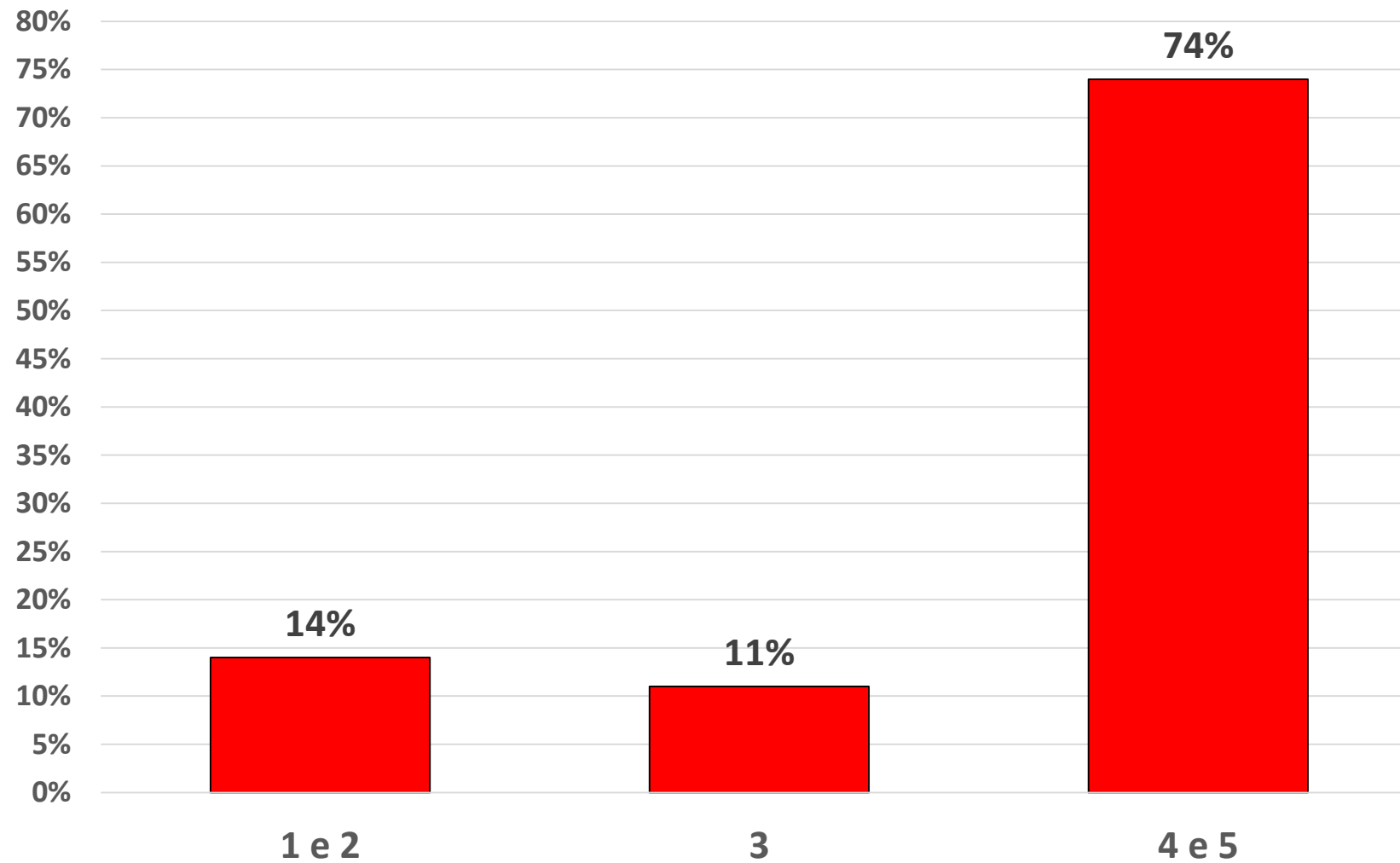
As instalações de trabalho obtiveram aprovação por mais que 60% dos usuários, em uma avaliação que está registrada dentro dos valores máximos a serem indicados.

**Em uma escala de 1 a 5, atribua uma nota aos banheiros.**



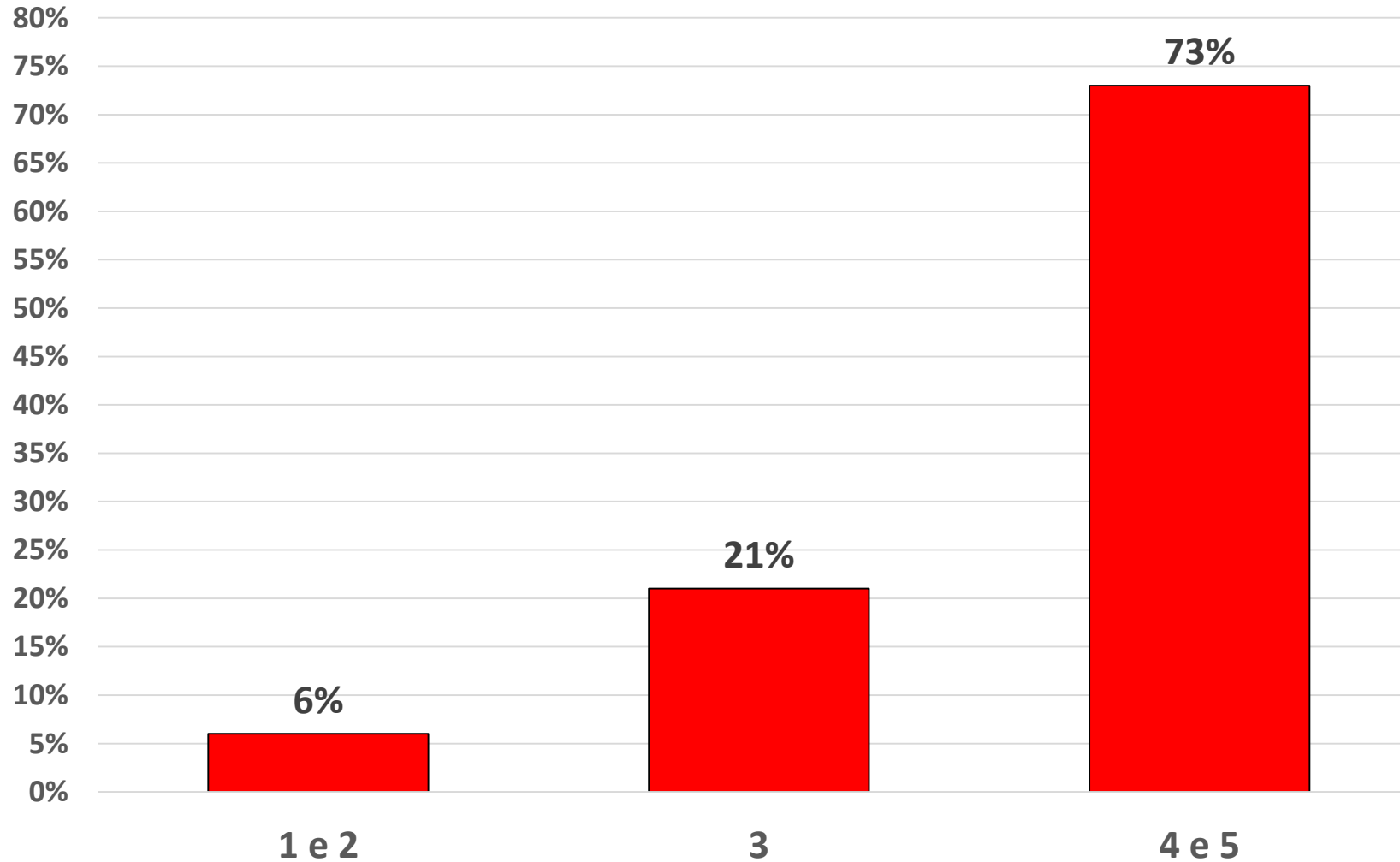
Praticamente 50% dos entrevistados avaliaram os banheiros com notas 4 e 5, demonstrando que há baixo índice de insatisfação com relação a essas instalações.

**Em uma escala de 1 a 5, atribua uma nota ao atendimento do refeitório.**



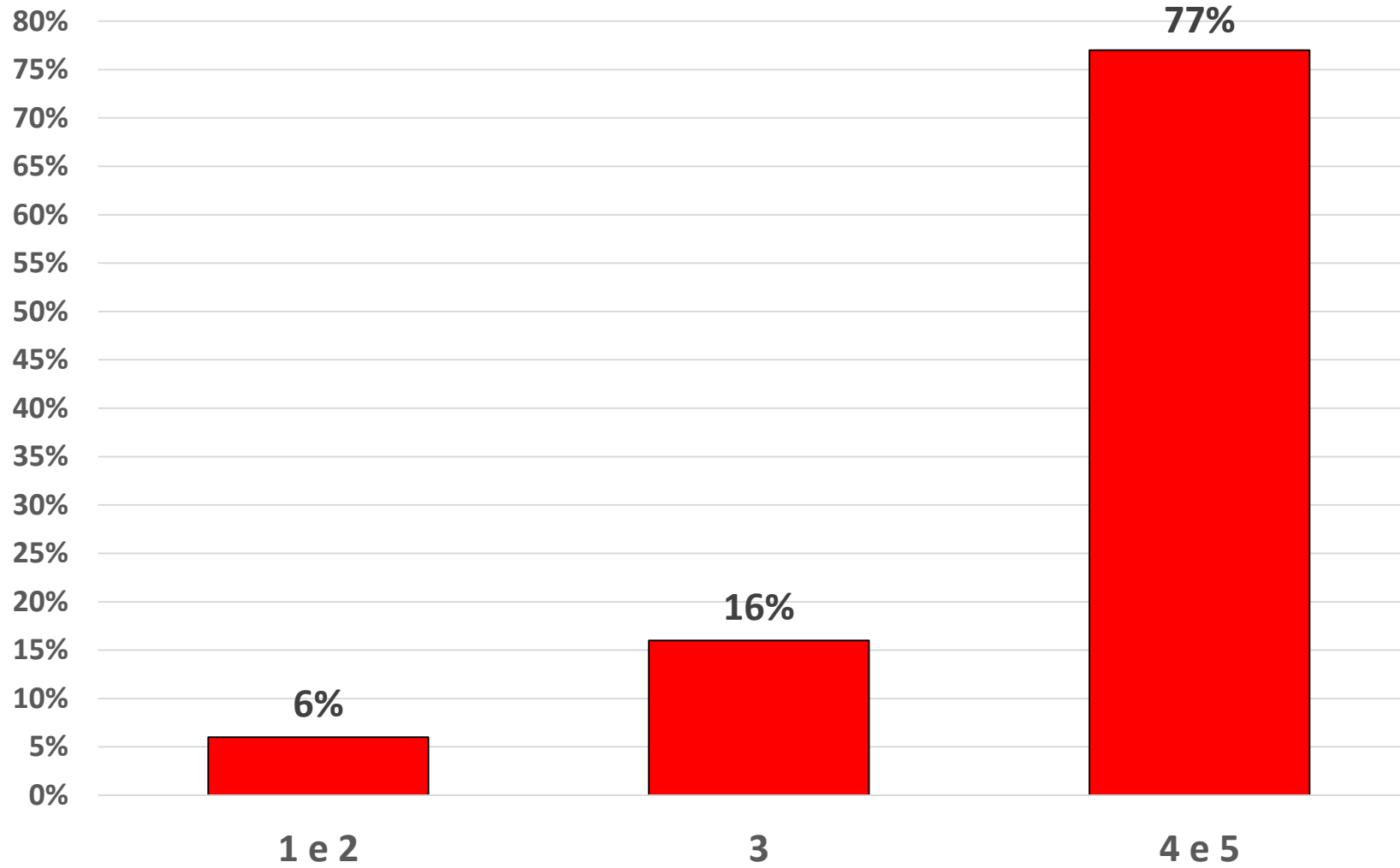
Mais que 70% dos entrevistados avaliaram o atendimento do refeitório com notas 4 e 5, ou seja, valores máximos para esta questão.

**Em uma escala de 1 a 5, atribua uma nota ao grau de utilização de seu potencial de trabalho pela organização.**



Mais que 70% dos entrevistados entende que seu potencial é muito bem utilizado pela IES, haja visto essa maioria ter assinalado as opções 4 e 5 da escala utilizada.

## Em uma escala de 1 a 5, atribua uma nota à sua satisfação em trabalhar na Belas Artes.



Mais que 70% dos entrevistados demonstrou alta satisfação em trabalhar na Belas Artes pela escolha dos indicadores 4 e 5, notas máximas definidas pelo questionário.