

PESQUISA CPA | Out/Nov 2017

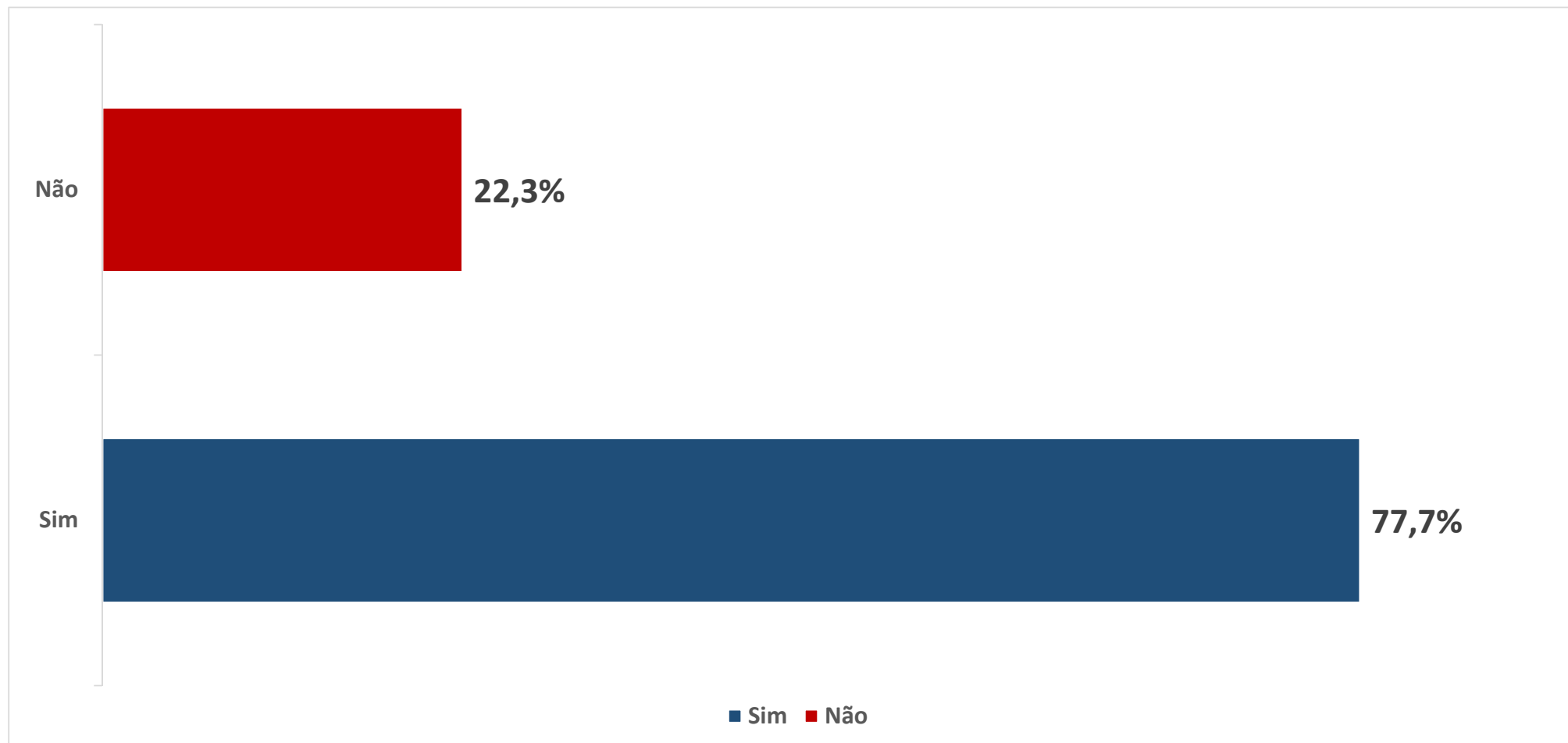
PÚBLICO PESQUISADO: CORPO DISCENTE DA GRADUAÇÃO

(545 respondentes, representando 12,7% do Corpo Discente da Graduação;
nível de confiança da pesquisa de 95%)

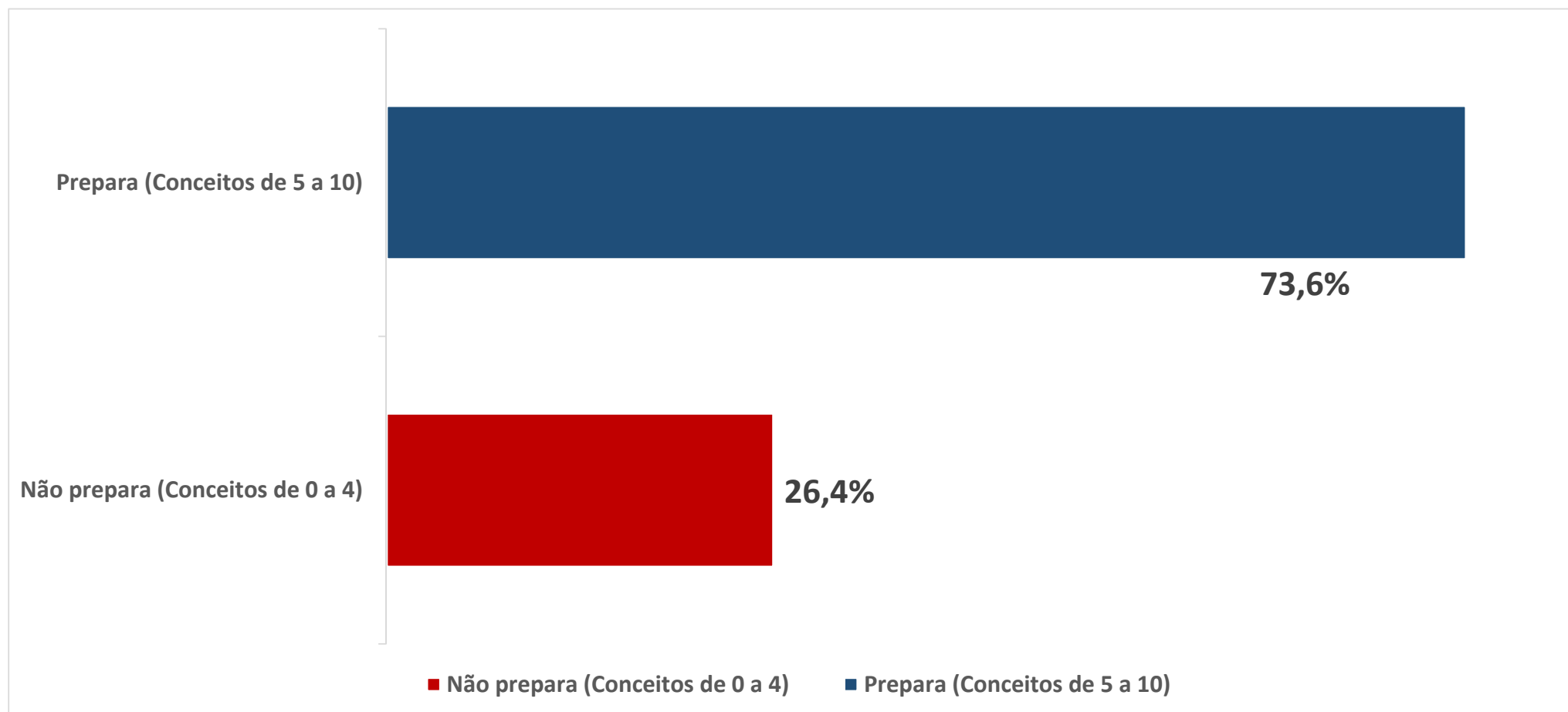
**Resultados Apresentados aos
Representantes de Sala e aos Coordenadores de Cursos**

Março de 2018

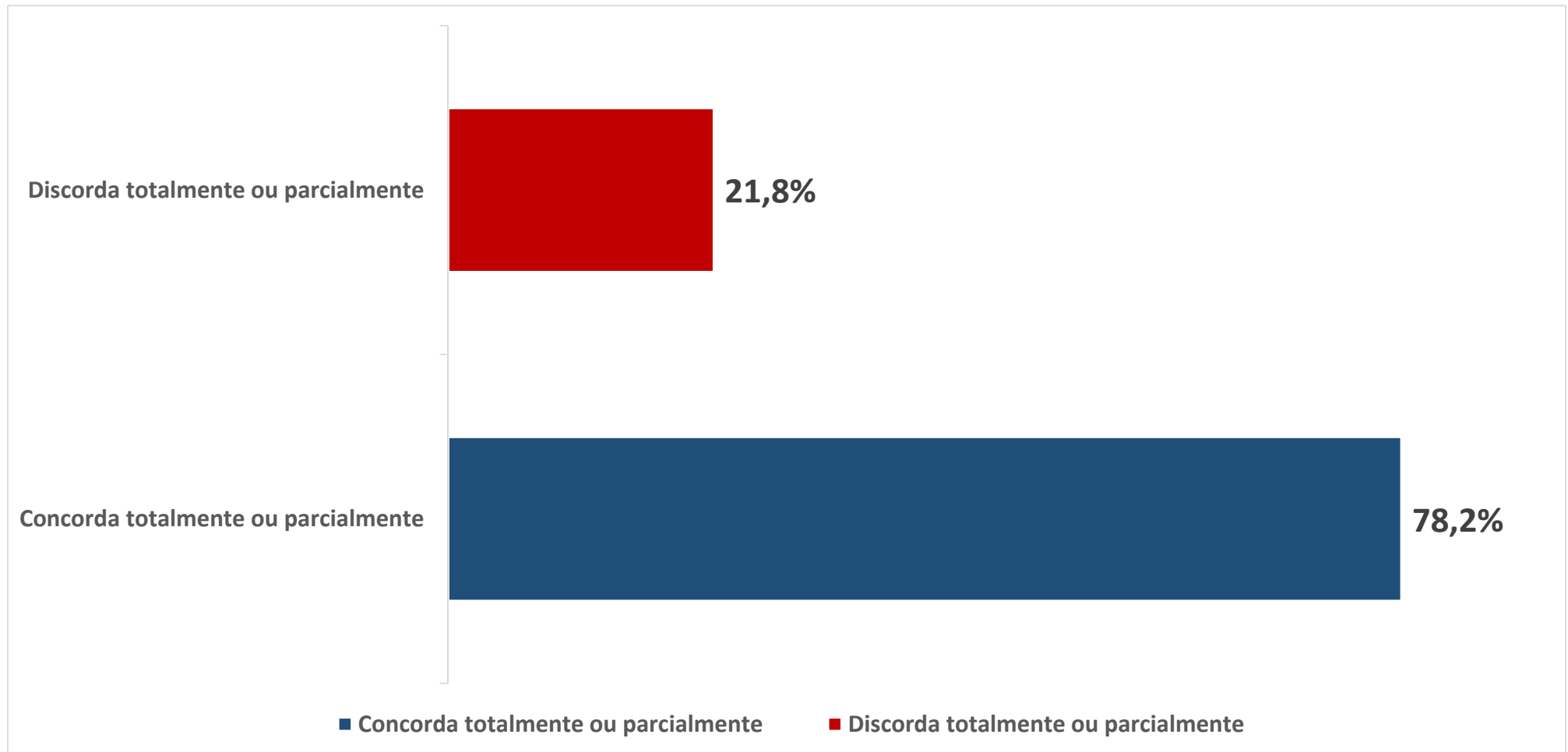
Questão 1 - ENADE: O Exame Nacional do Desempenho dos Estudantes (ENADE) é um instrumento para avaliar e acompanhar o processo de aprendizagem e o desempenho acadêmico dos estudantes em relação aos conteúdos programáticos previstos nas diretrizes curriculares do seu respectivo curso de graduação. **Você acredita que prestar o exame ENADE é importante para você e para a instituição na qual você estuda?**



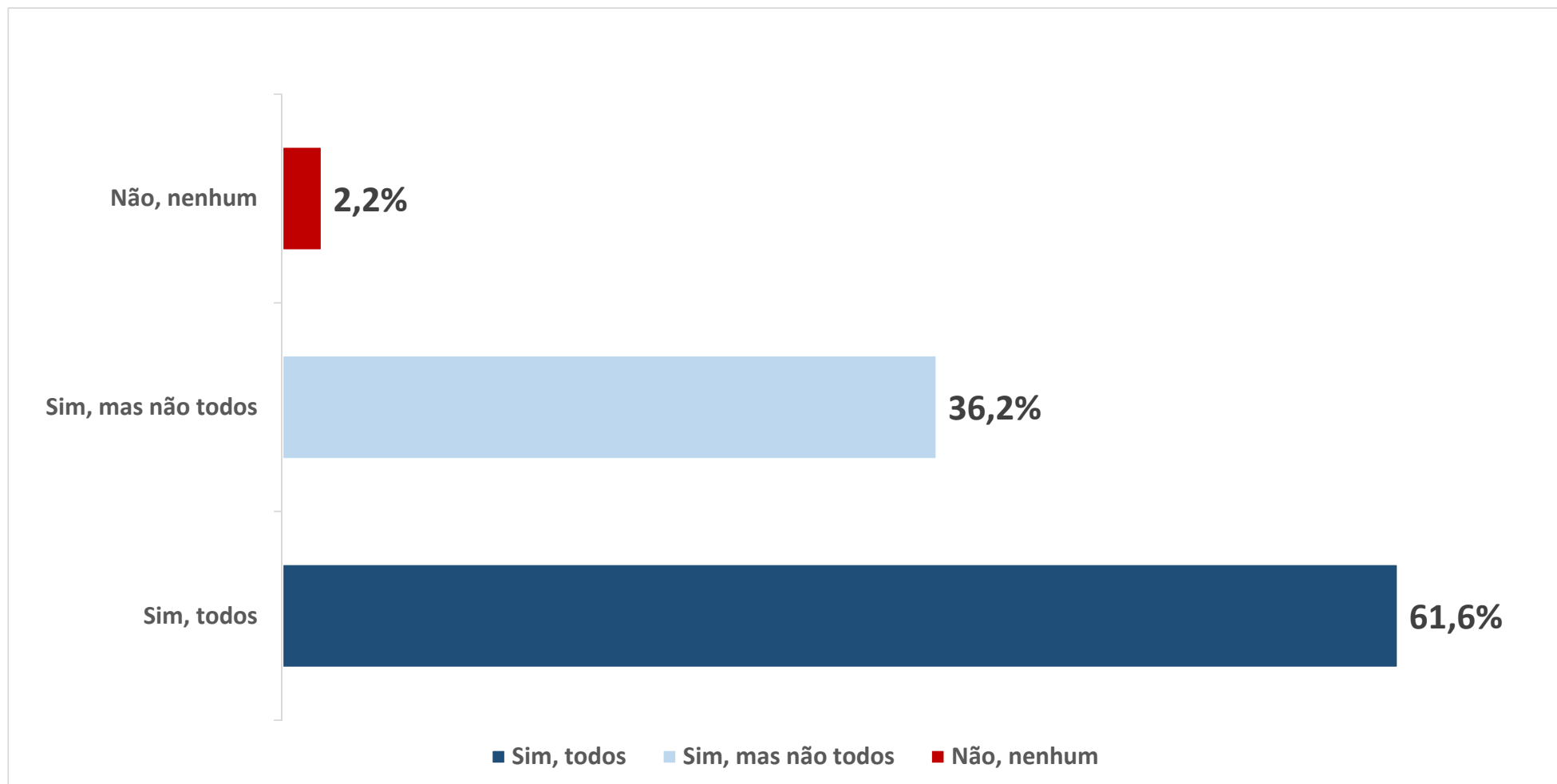
Questão 2 - ENADE: O Exame Nacional do Desempenho dos Estudantes (ENADE) é um instrumento para avaliar e acompanhar o processo de aprendizagem e o desempenho acadêmico dos estudantes em relação aos conteúdos programáticos previstos nas diretrizes curriculares do seu respectivo curso de graduação. **Em uma escala de 0 a 10, o quanto você acredita que a instituição prepara os seus alunos para prestar o exame ENADE e obter um desempenho satisfatório?**



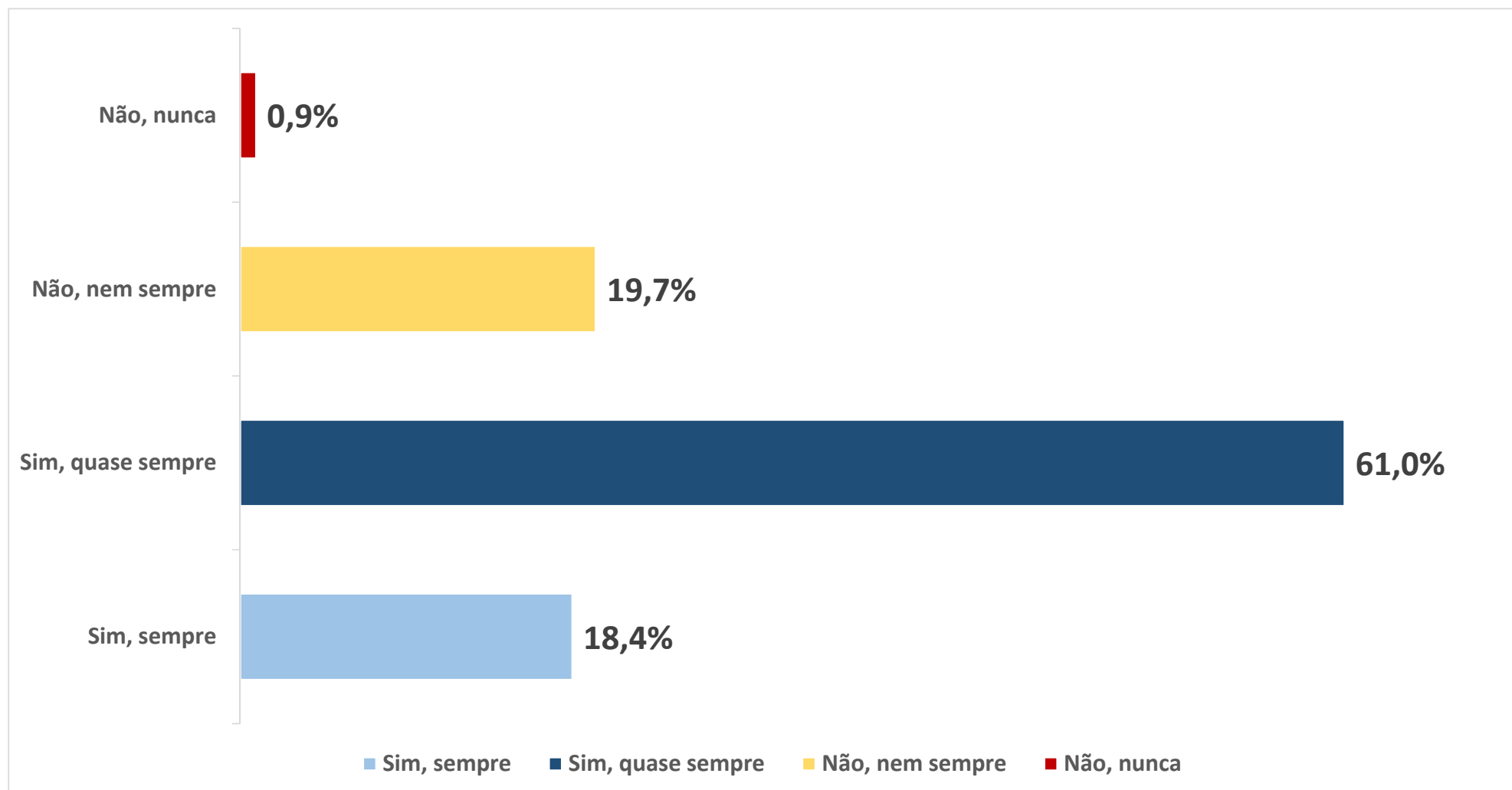
Questão 3 - COORDENADOR DE CURSO: É estratégico que o coordenador de curso esteja disponível para acompanhar o curso, os professores e, sobretudo, os alunos. **O coordenador está sempre disponível, acompanhando o desenvolvimento das atividades e a logística das aulas. Em relação a esta afirmação, você:**



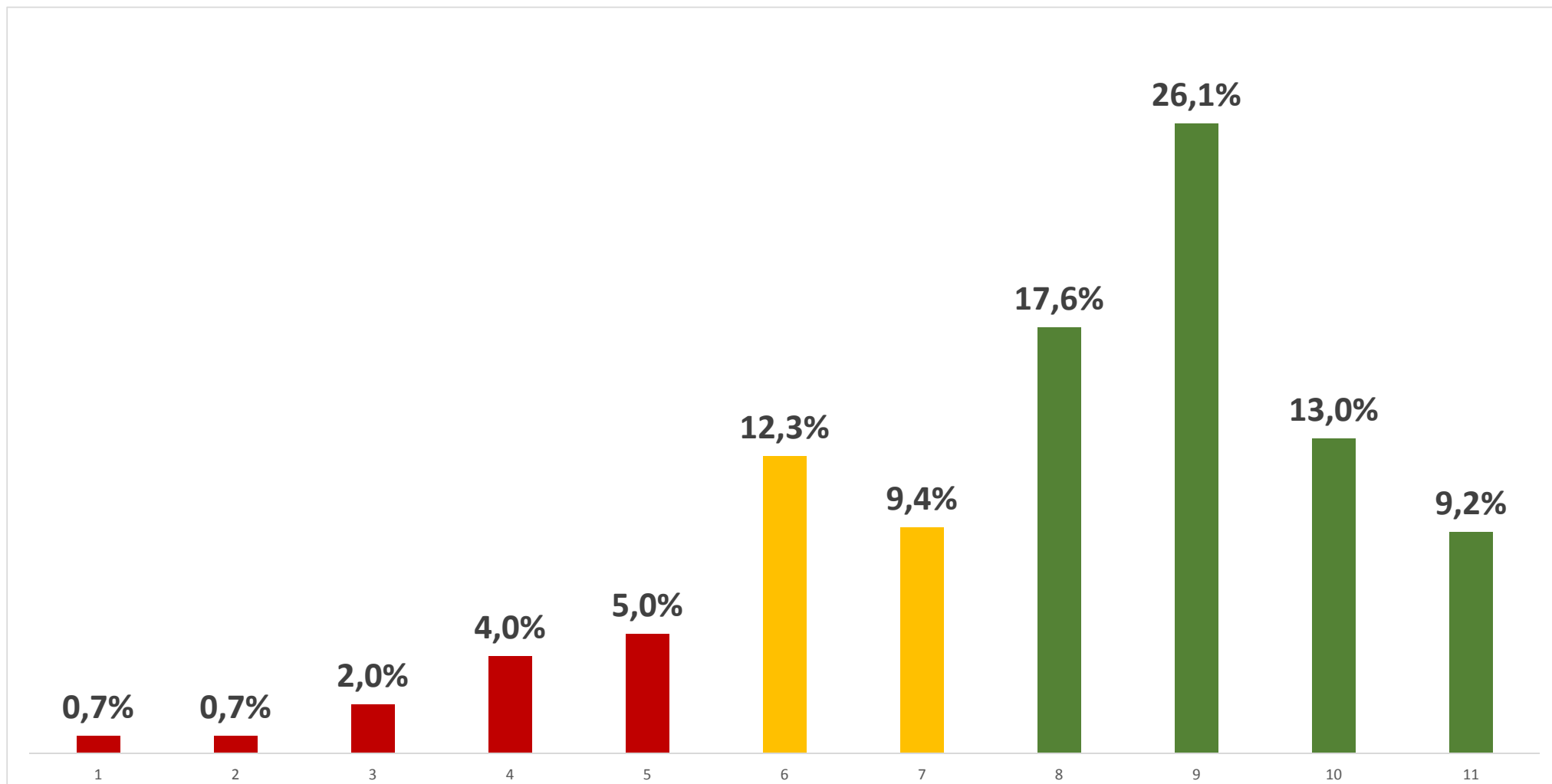
Questão 4 - PLANOS DE ENSINO: **Você recebeu previamente os planos de ensino das disciplinas que está cursando neste semestre?**



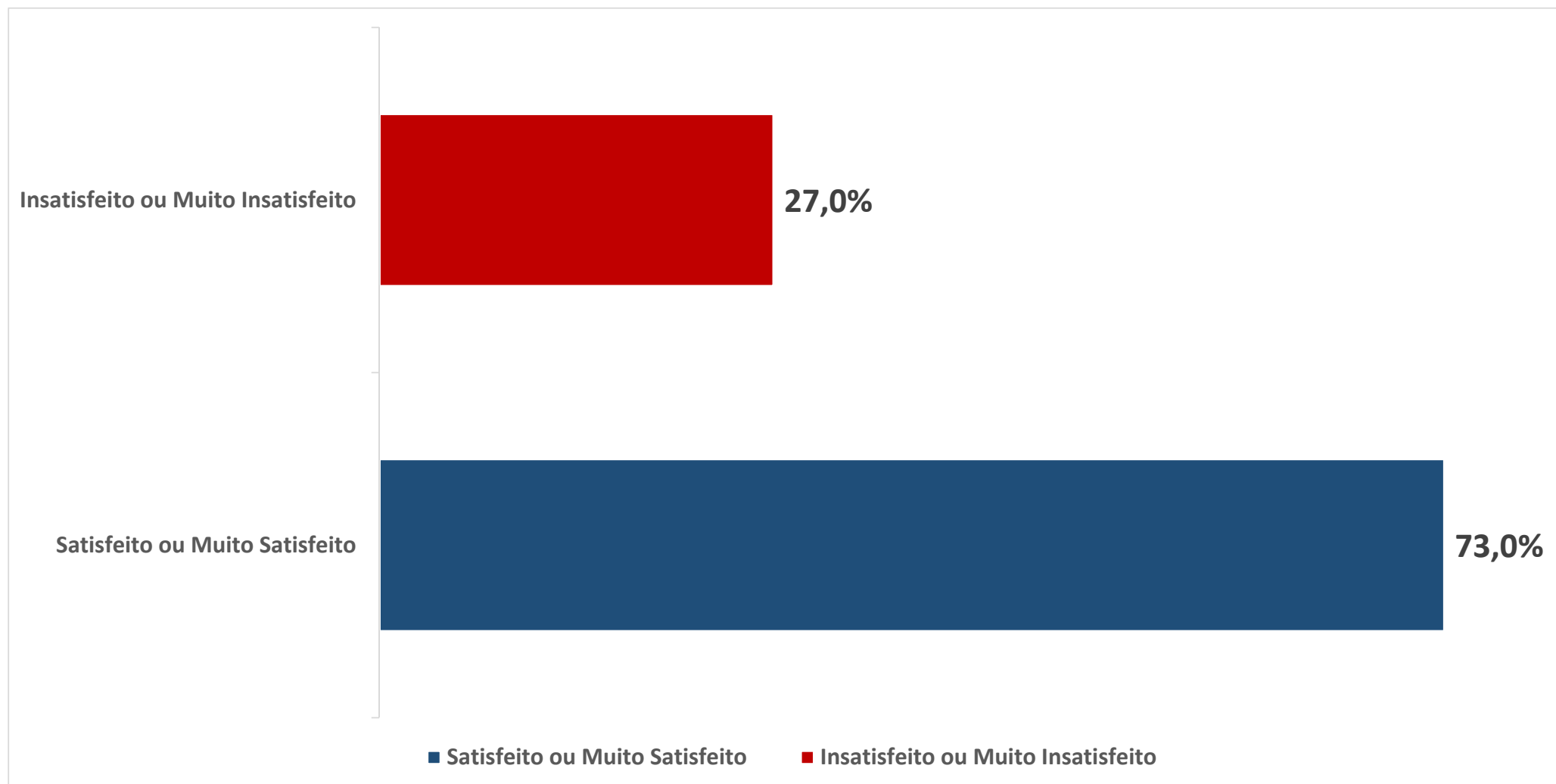
Questão 5 – PROFESSORES: **Você considera que os planos de ensino são seguidos pelos professores?**



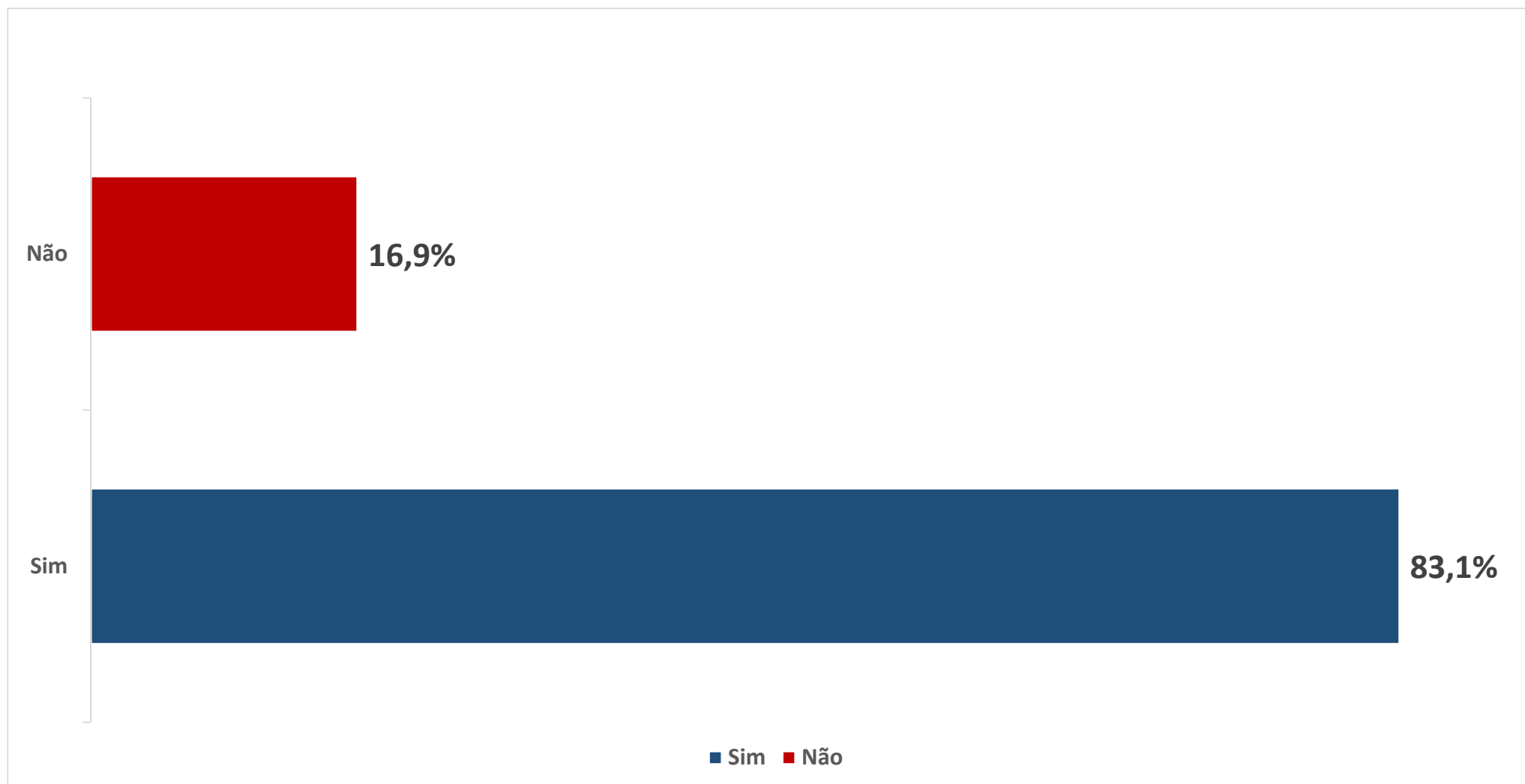
Questão 6 – CORPO DOCENTE: De zero a dez, qual o seu nível de satisfação em relação ao Corpo Docente do seu curso?



Questão 7 - O SEU CURSO: Qual o seu nível de satisfação com o curso que você frequenta?



Questão 8 - BELAS ARTES: Você indicaria algum dos cursos de graduação da BA para um(a) amigo(a)?



Questão 9 - BELAS ARTES: Qual o seu nível de satisfação geral em relação à Belas Artes?

