



Resultado Pesquisa com o Corpo Docente

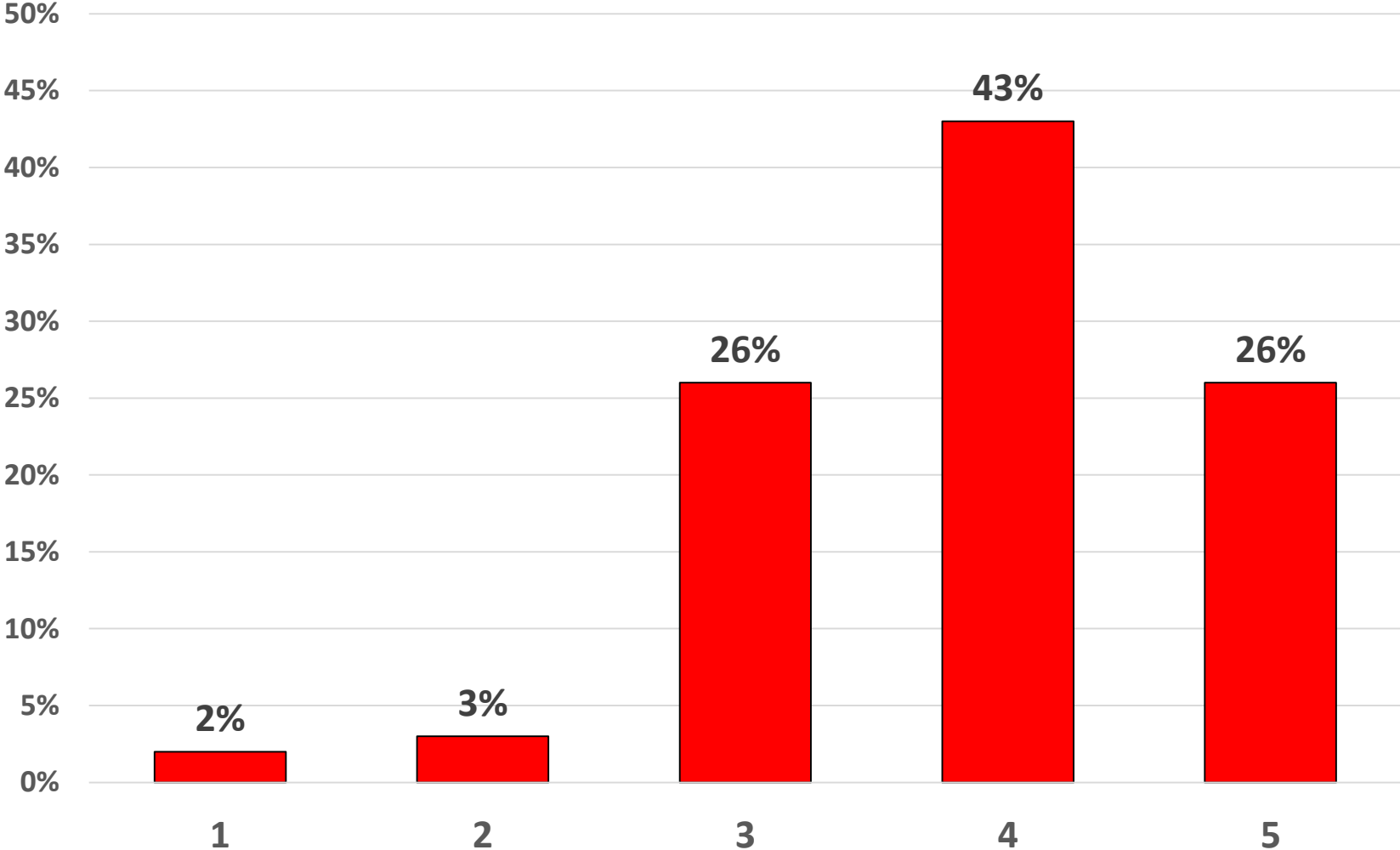
Amostra de 127 professores de um total de 184 (69,0 %)

CPA

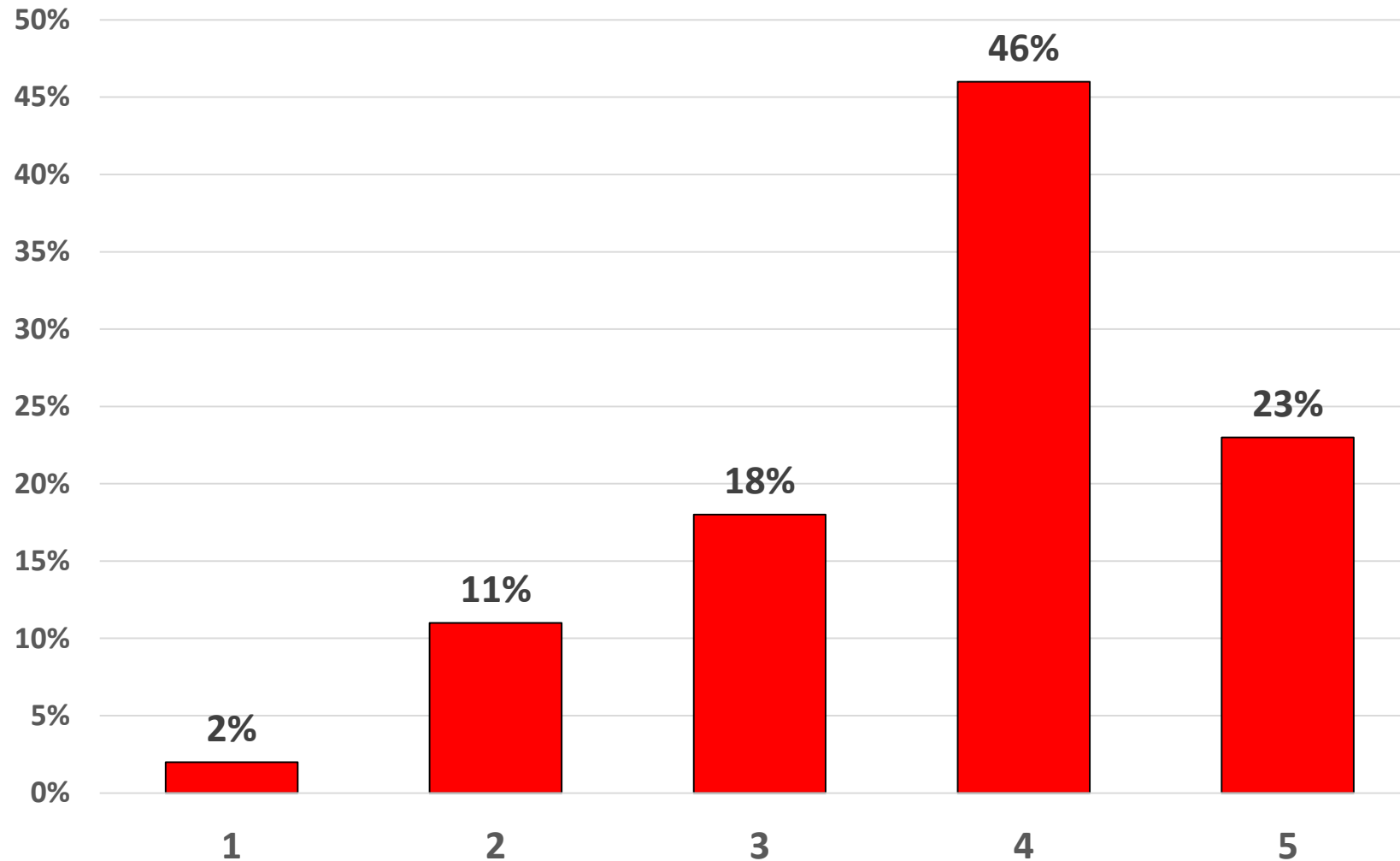
Comissão Própria de Avaliação

Pesquisa realizada em nov/dez de 2018

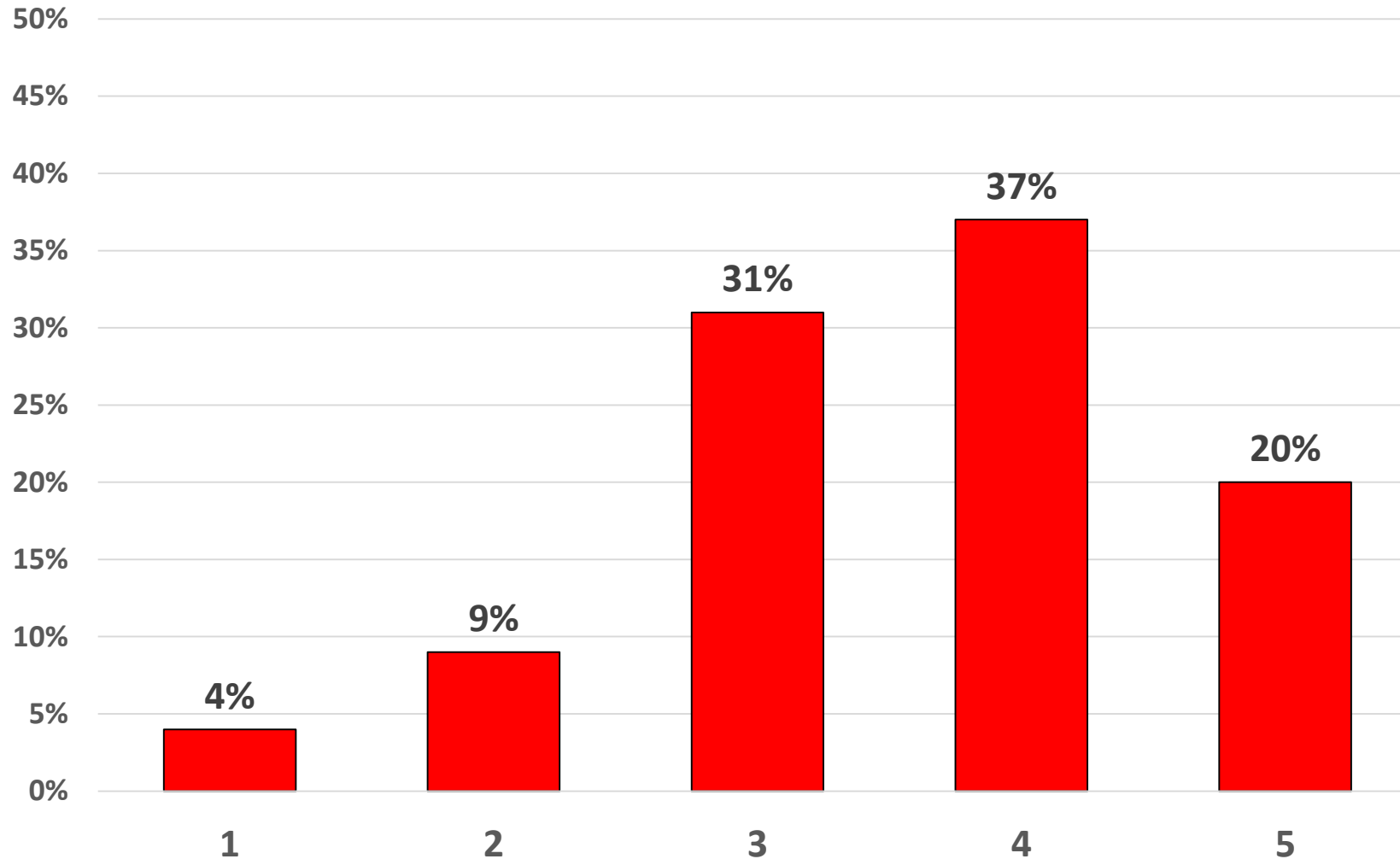
1. Em uma escala de 1 a 5, qual o conceito que você atribuiria para a comunicação externa da Belas Artes.



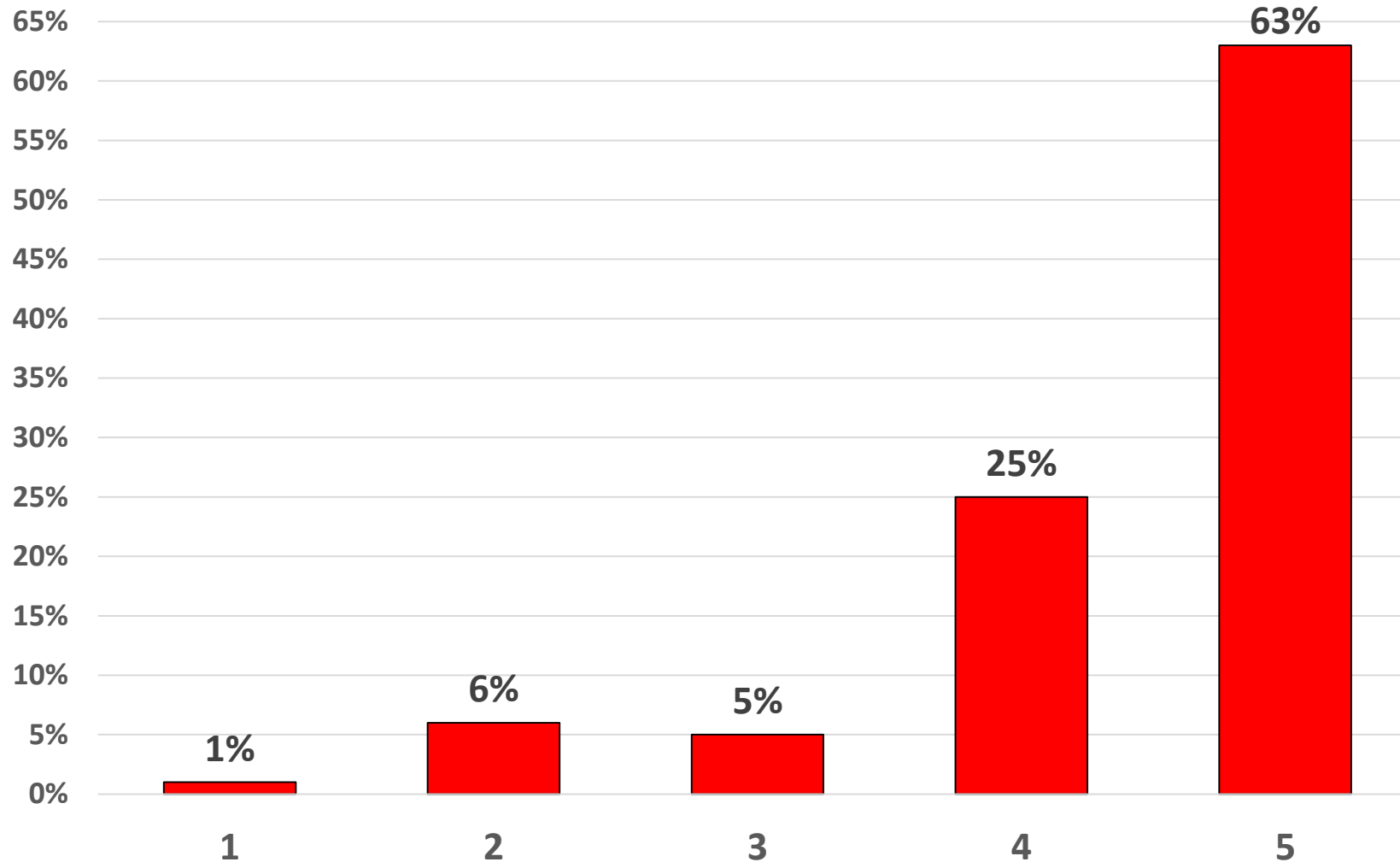
2. Em uma escala de 1 a 5, qual o conceito que você atribuiria para a comunicação da Belas Artes com o público interno?



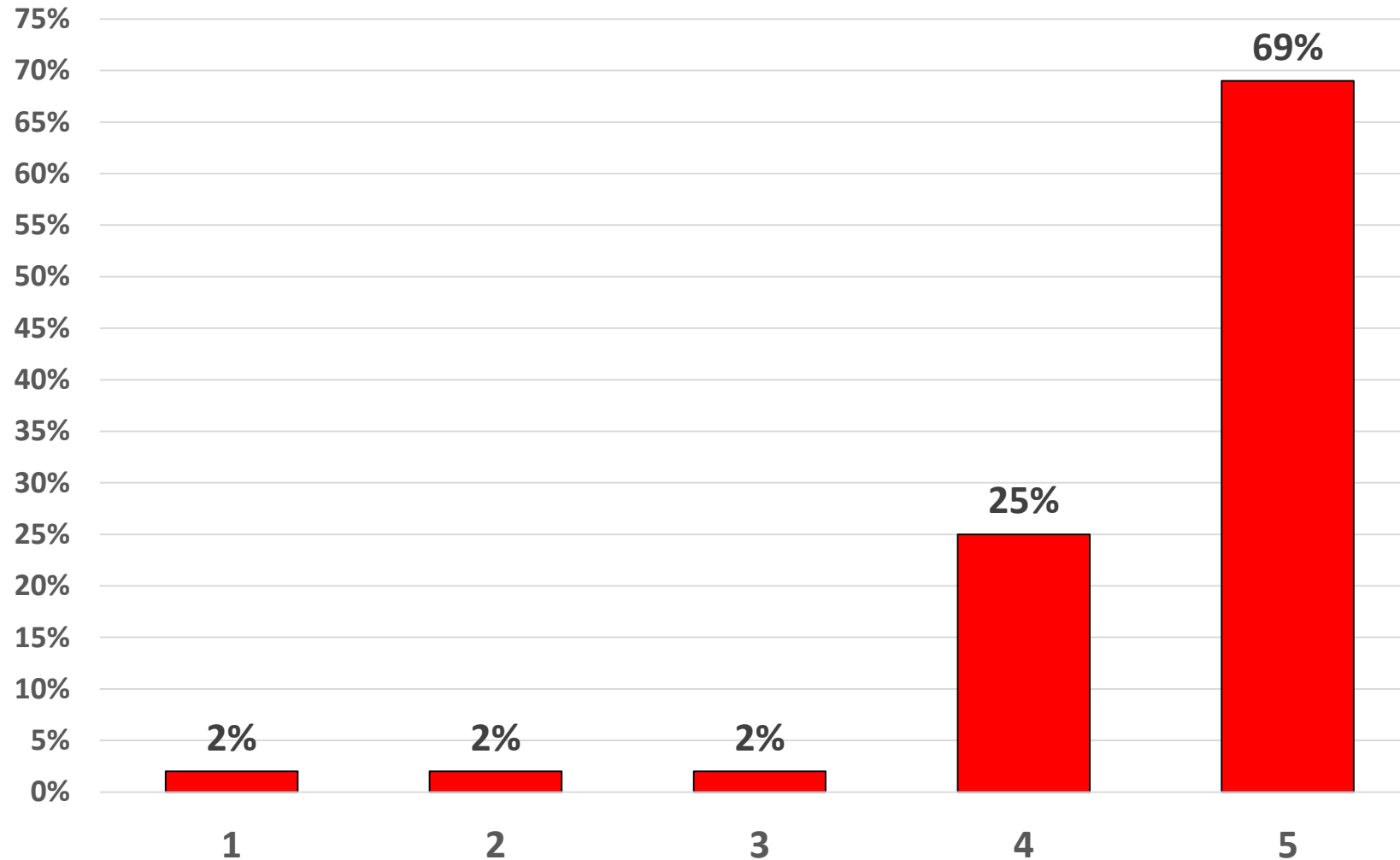
3. Em uma escala de 1 a 5, atribua uma nota ao programa de aperfeiçoamento profissional existente.



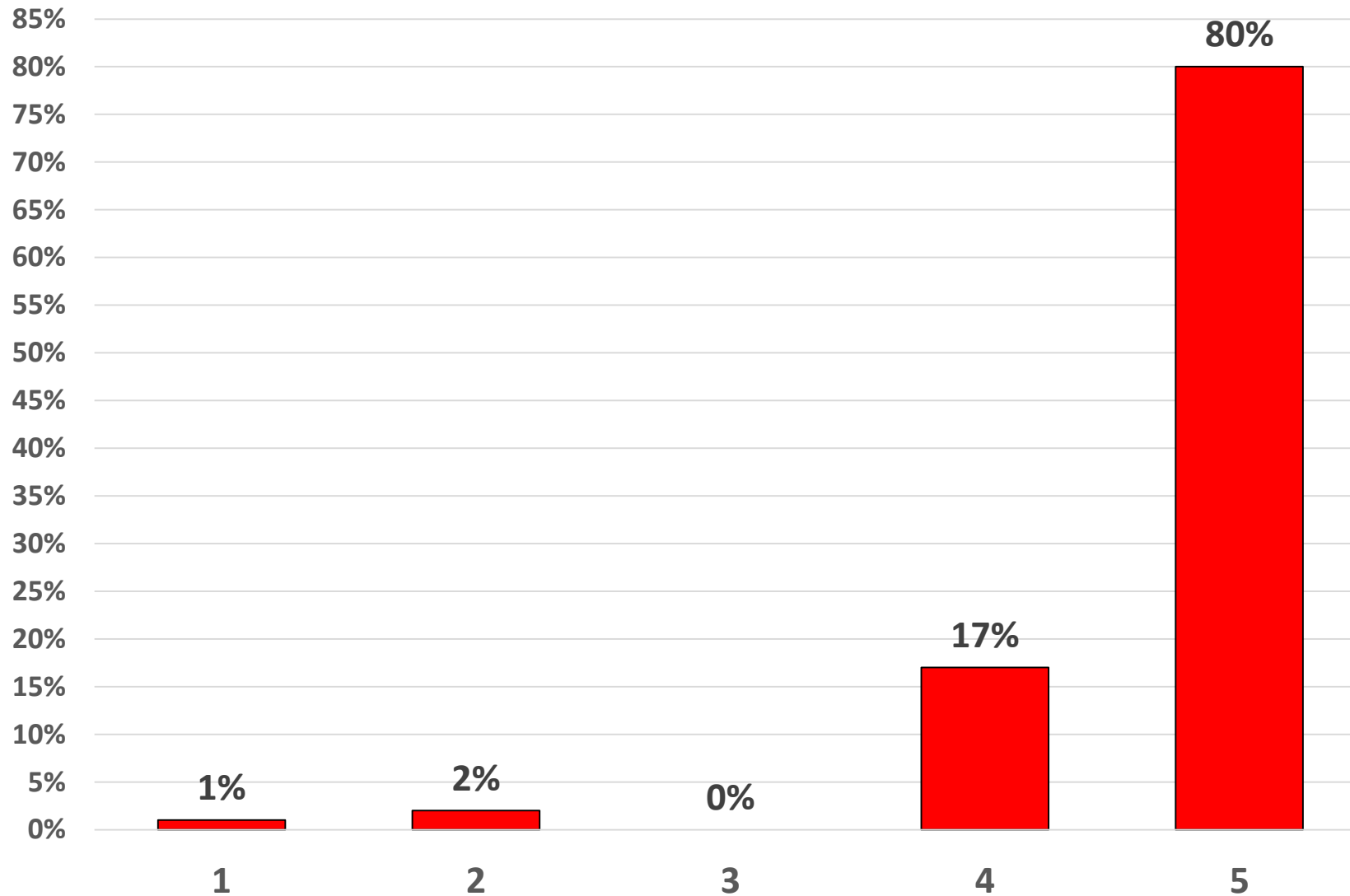
4. Em uma escala de 1 a 5, atribua uma nota ao atendimento que você recebe das áreas administrativas.



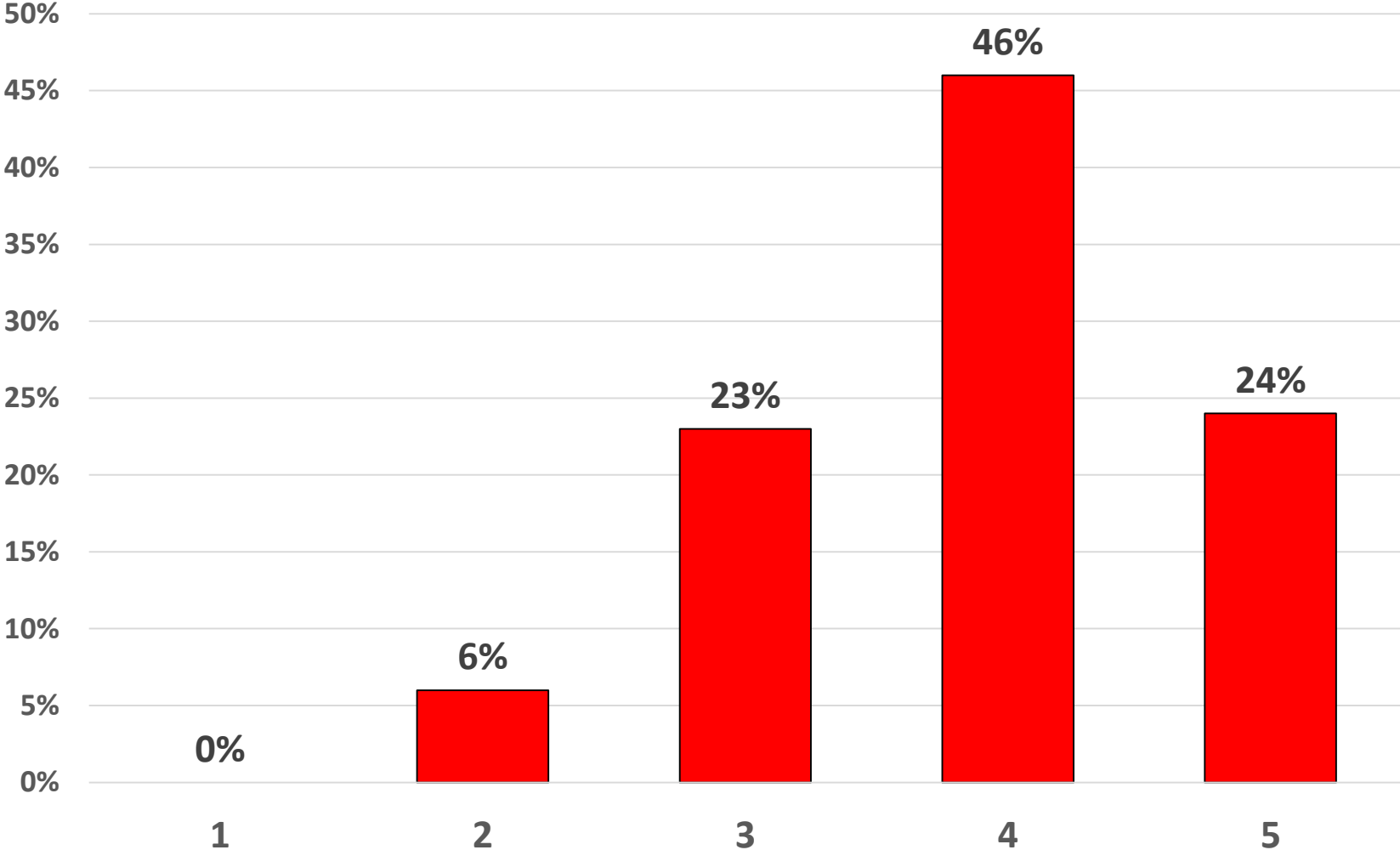
5. Em uma escala de 1 a 5, atribua uma nota ao atendimento que você recebe das áreas acadêmicas.



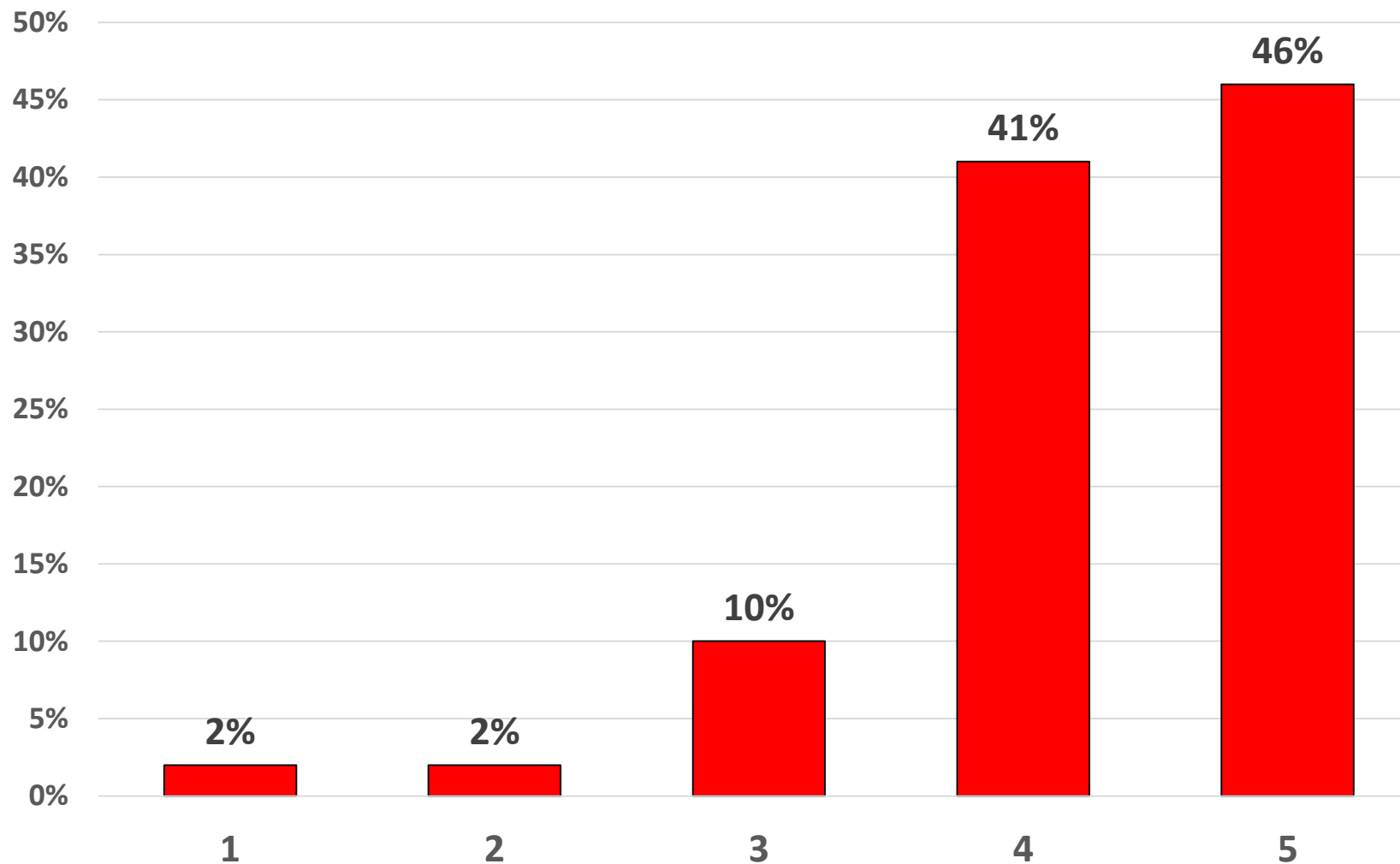
6. Em uma escala de 1 a 5, atribua uma nota às instalações da Biblioteca.



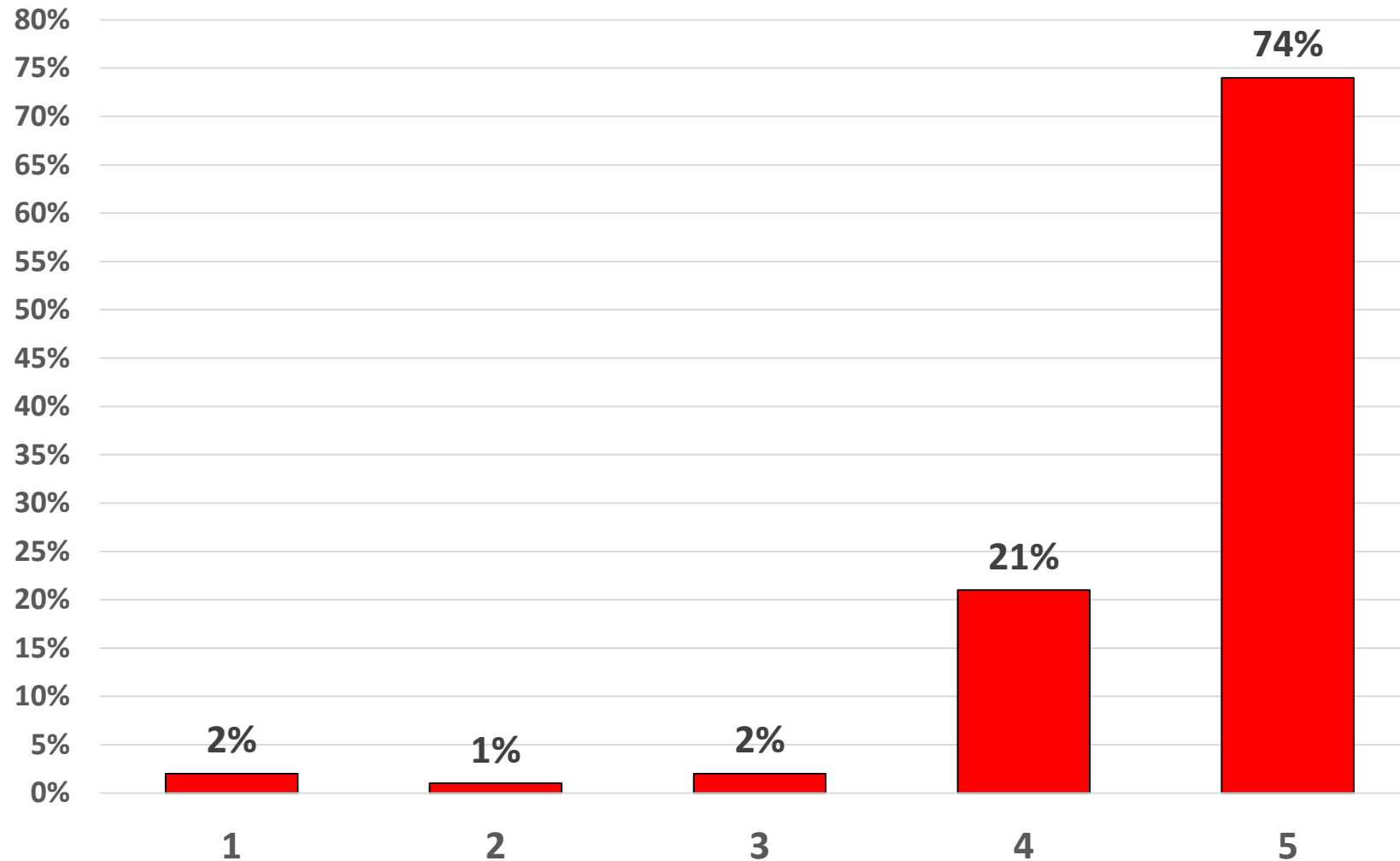
7. Em uma escala de 1 a 5, atribua uma nota às instalações das salas de aula.



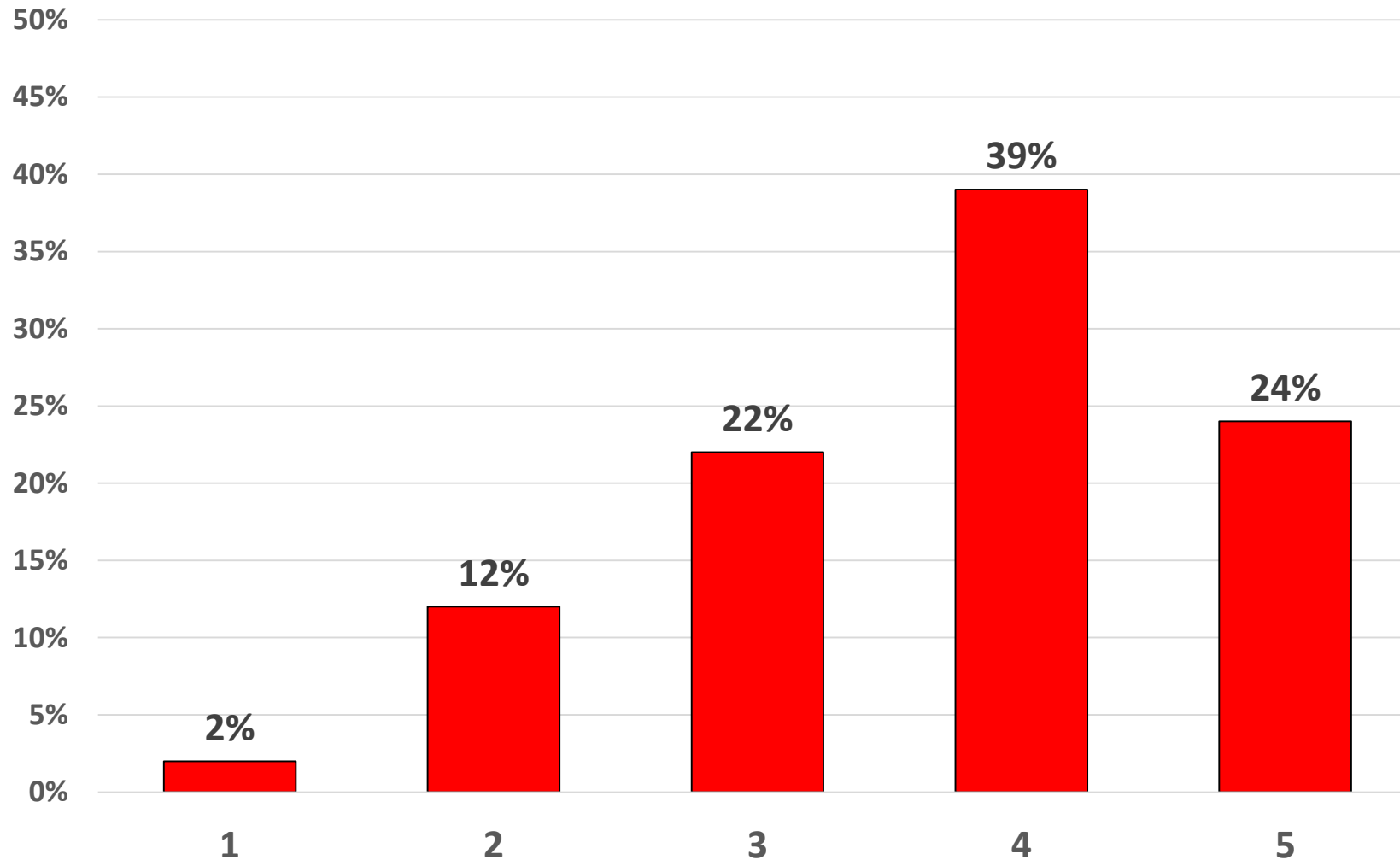
8. Em uma escala de 1 a 5, atribua uma nota aos laboratórios específicos da área.



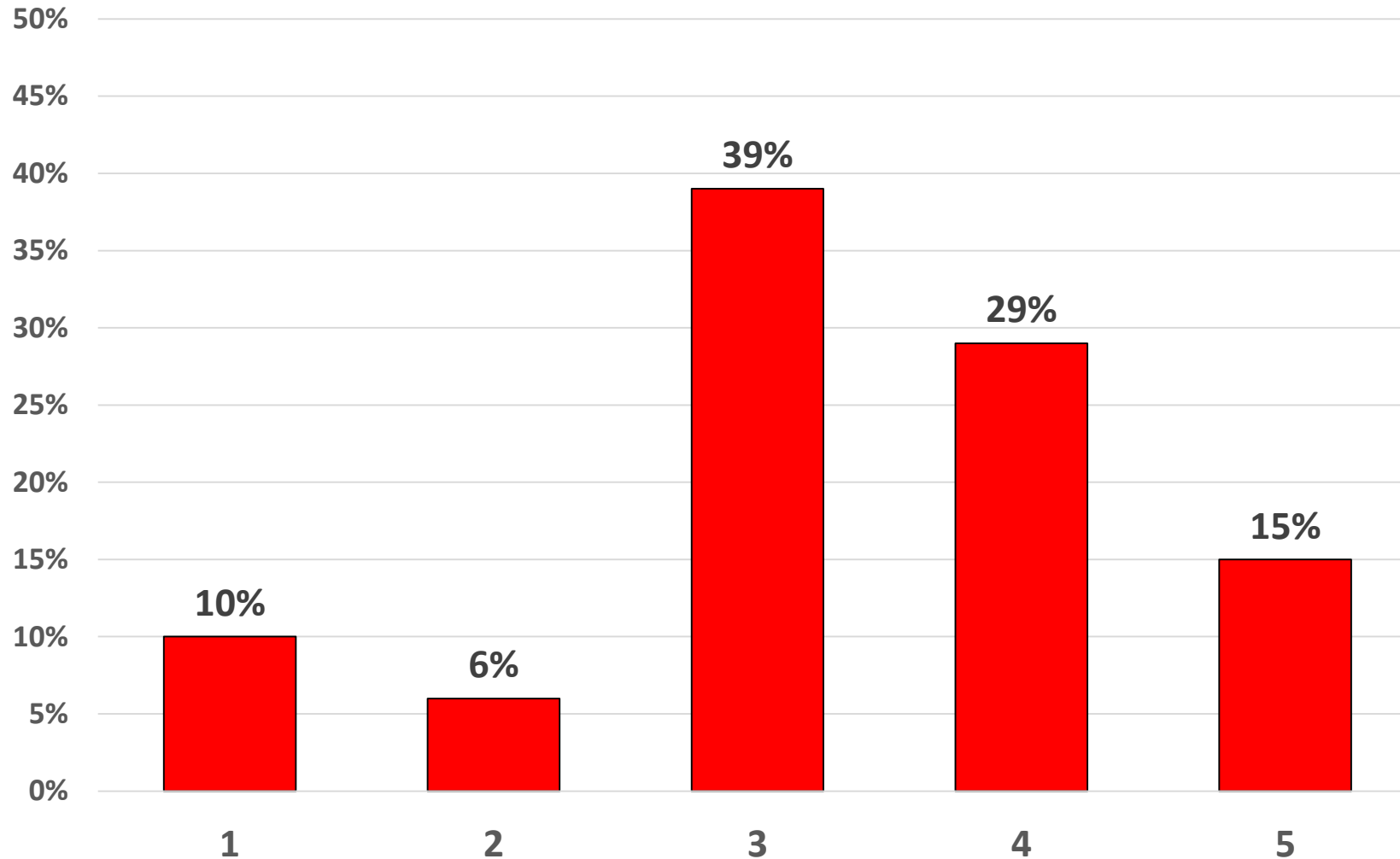
9. Em uma escala de 1 a 5, atribua uma nota ao acervo da Biblioteca.



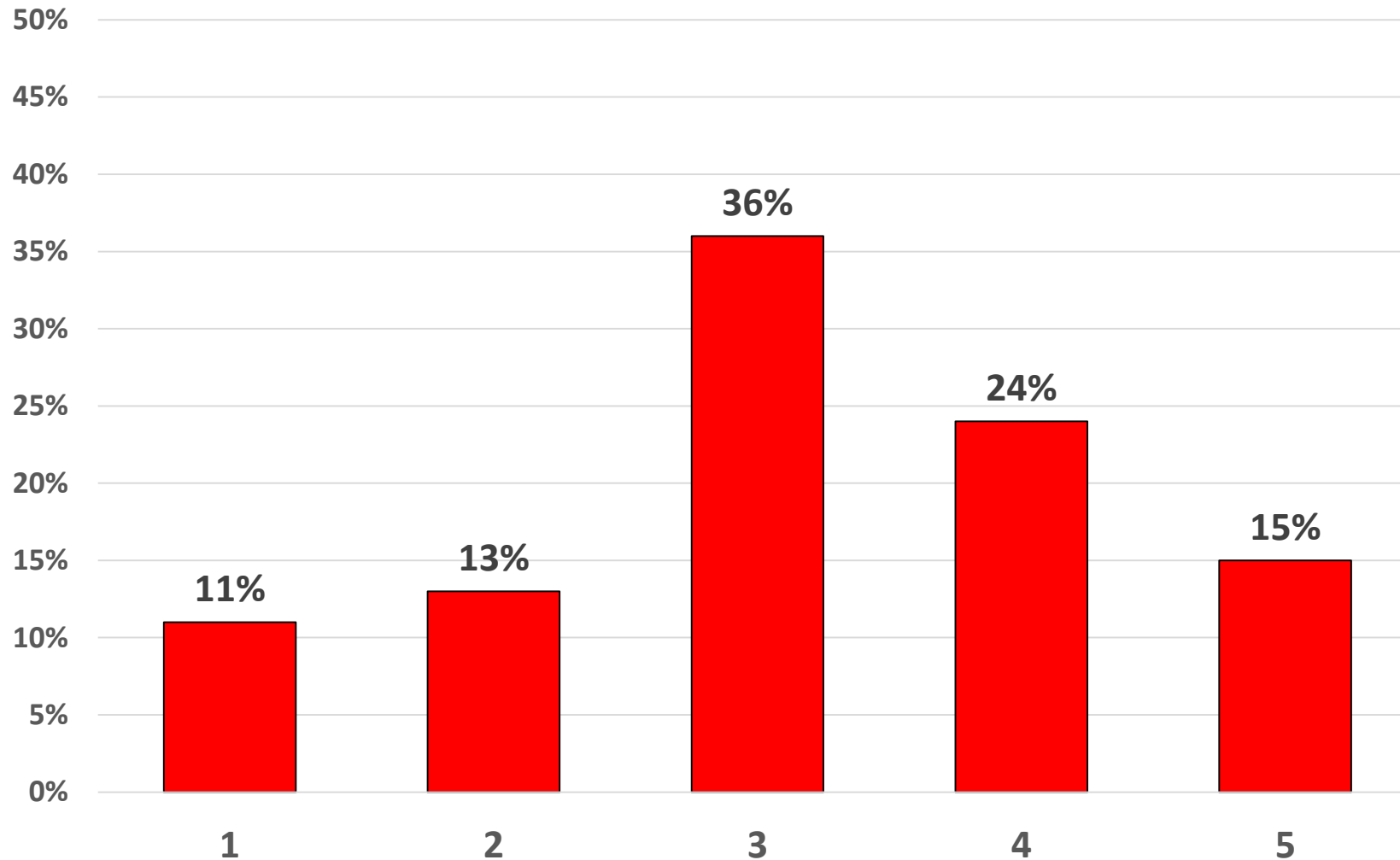
10. Em uma escala de 1 a 5, atribua uma nota à matriz curricular mais recente vigente em 2018.



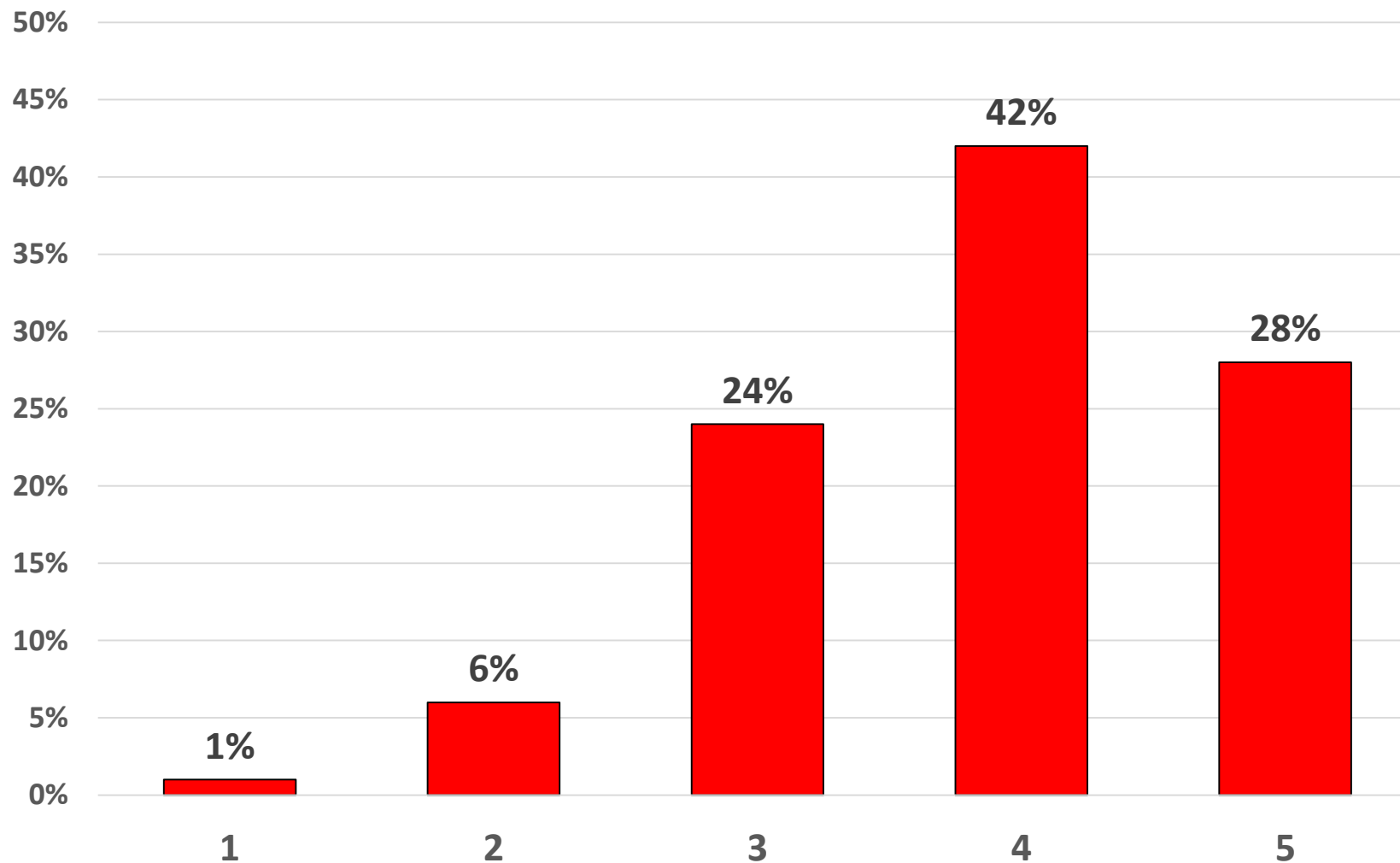
11. Em uma escala de 1 a 5, atribua uma nota à quantidade de alunos por turma no sistema EAD.



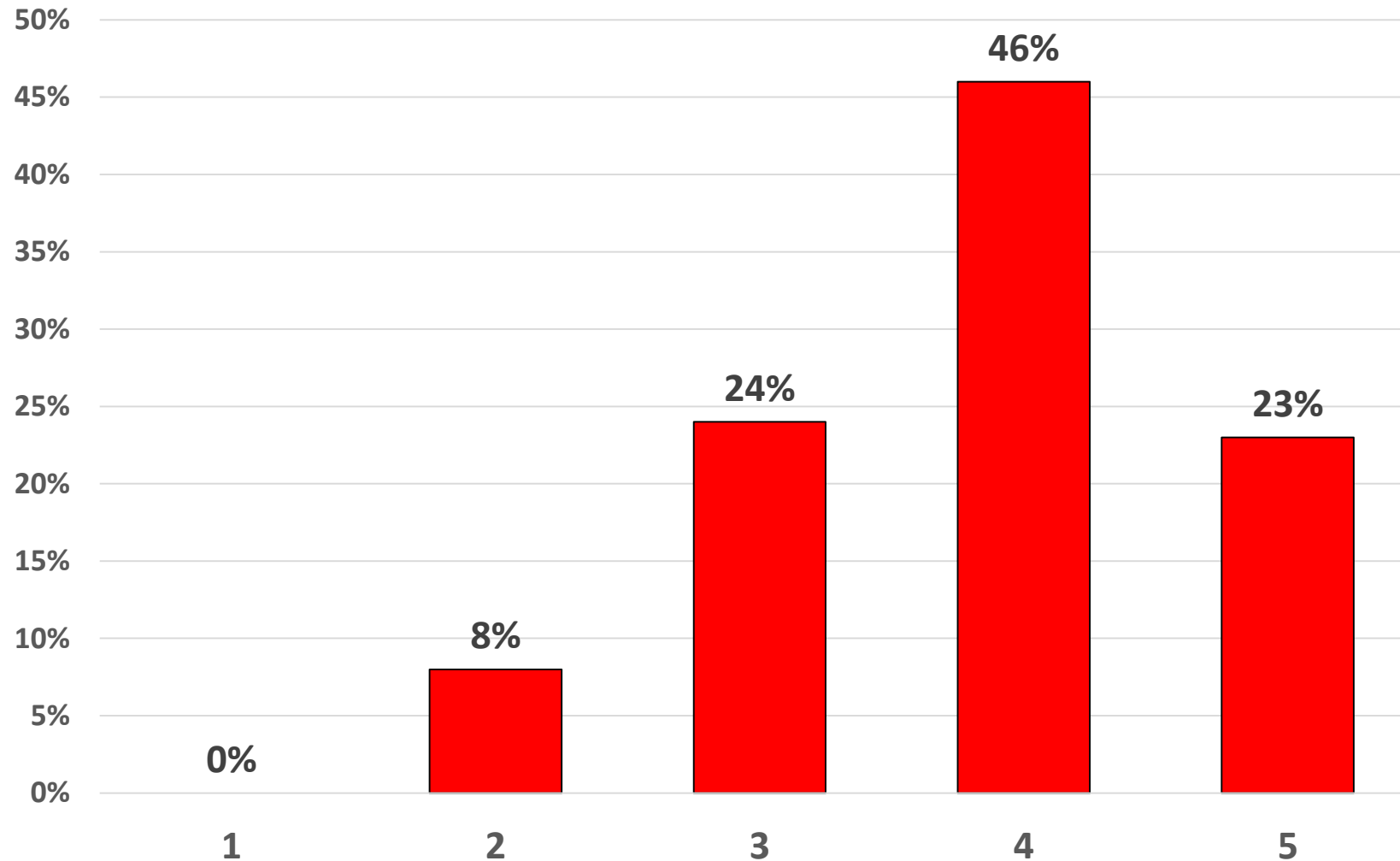
12. Em uma escala de 1 a 5, atribua uma nota às metodologias aplicadas no sistema EAD.



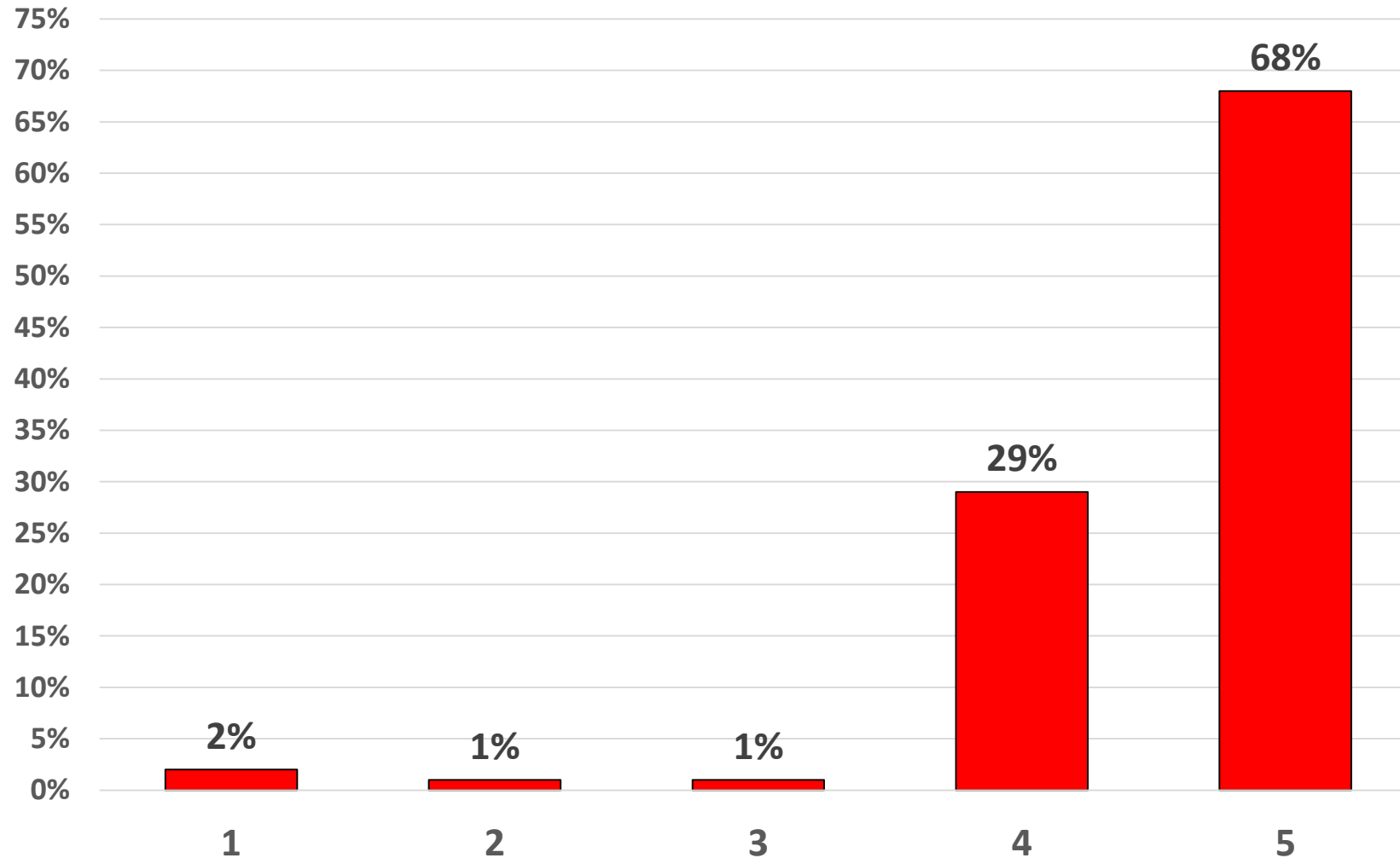
13. Em uma escala de 1 a 5, atribua uma nota à integração das disciplinas e dos docentes no semestre.



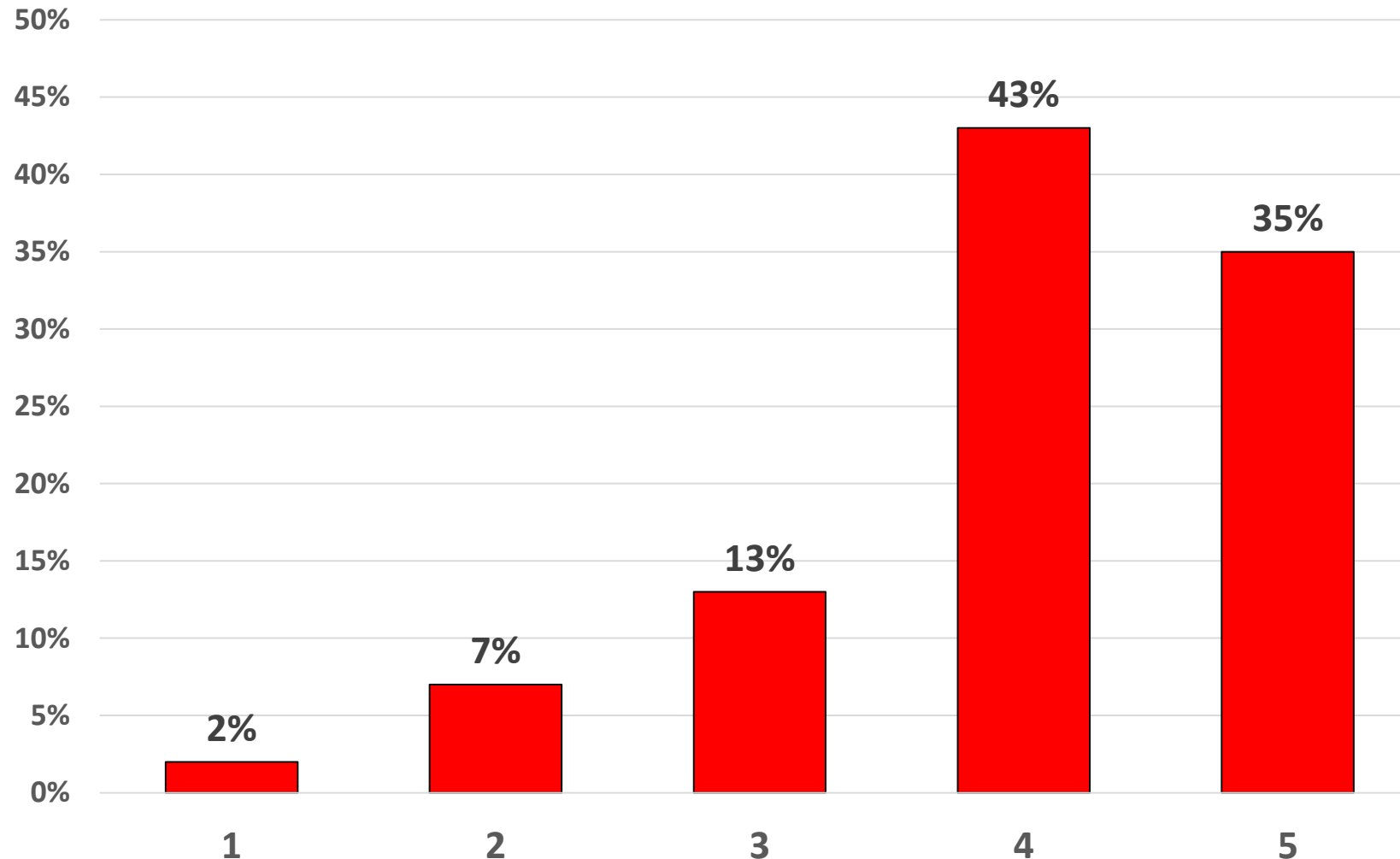
14. Em uma escala de 1 a 5, atribua uma nota à integração das disciplinas e dos módulos ao longo do curso.



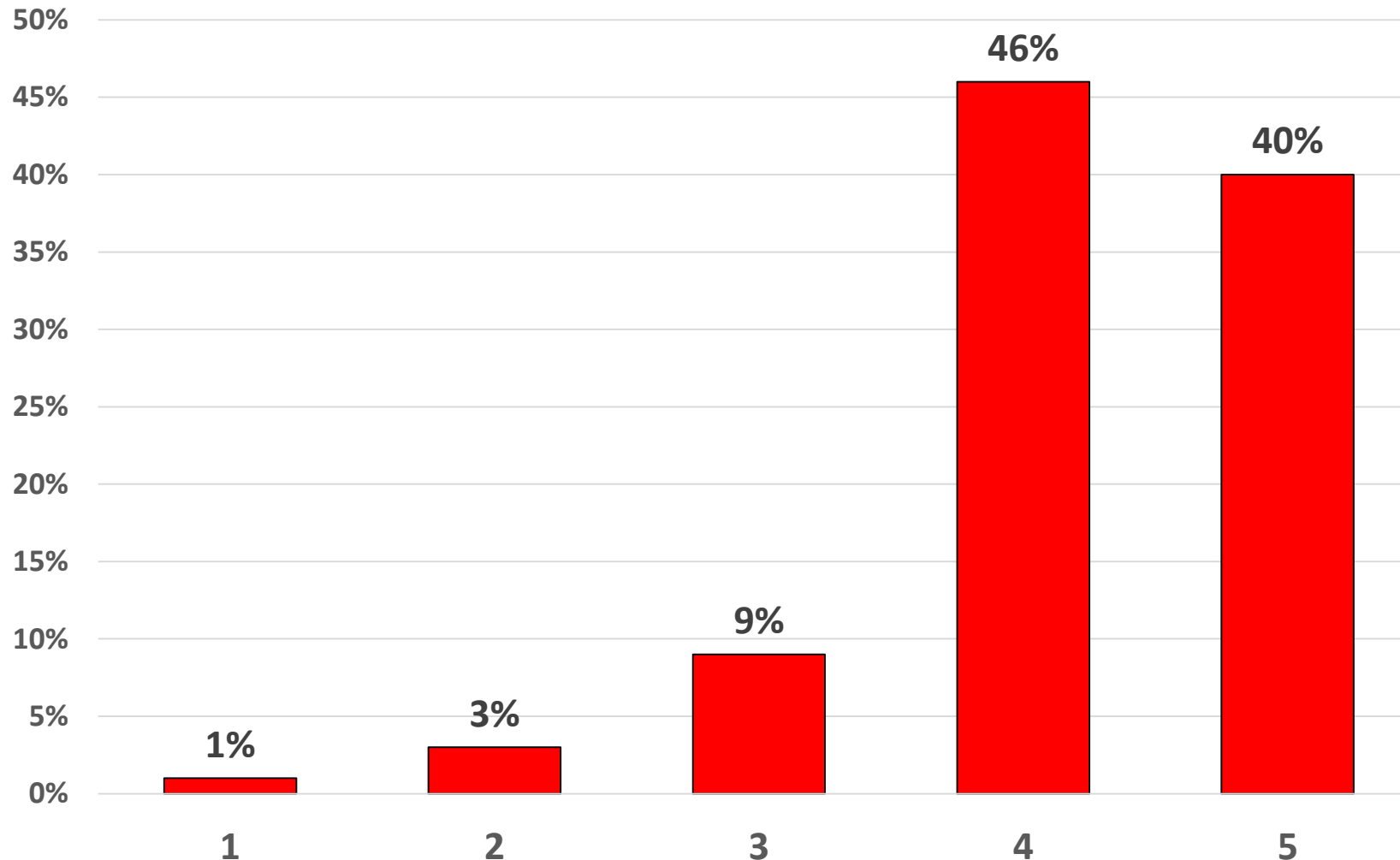
15. Em uma escala de 1 a 5, atribua uma nota a seu grau de cumprimento do plano de ensino.



16. Em uma escala de 1 a 5, atribua uma nota à integração da matriz vigente com a formação profissional moderna e diferenciada do nosso aluno, com o mercado de trabalho e com o ambiente que o egresso enfrentará nos próximos anos.



17. Em uma escala de 1 a 5, atribua uma nota ao conceito que você daria ao curso ao qual você está vinculado (a), comparativamente ao mais bem avaliado em São Paulo.



18. Em uma escala de 1 a 5, atribua uma nota ao seu nível de satisfação geral em relação à Belas Artes.

